



2018年 社外取締役・社外監査役白書

2018年8月
株式会社プロネット

目次

Ver.2.2

P3 第1部 東証上場企業の取締役会

- P4 調査結果サマリー
- P5 機関設計別会社数の変遷
- P6 指名委員会等設置会社（71社）
- P7 監査等委員会設置会社（売上高5000億円以上36社）
- P8 委員会設置会社のプロフィール
- P9 取締役の人数
- P10 取締役数の多い会社（18名以上）
- P11 社外取締役・独立取締役の選任状況
- P12 社外取締役の比率
- P13 社外取締役が過半数の会社（1/2）
- P14 社外取締役が過半数の会社（2/2）
- P15 独立取締役の比率
- P16 社外取締役（独立・非独立）・社内取締役の比率
- P17 取締役会の構成（平均人数）
- P18 取締役会・監査役会の開催頻度：監査役会型
- P19 取締役会の開催頻度：委員会型
- P20 任意の委員会の設置状況
- P21 取締役会議長

P22 第2部 社外取締役・社外監査役の属性

- P23 社外取締役の主な経歴
- P24 社外監査役・監査委員・監査等委員の主な経歴
- P25 女性社外取締役の選任状況
- P26 女性社外取締役選任企業の比率
- P27 女性社外役員を2名以上選任している企業
- P28 女性社外役員の主な経歴
- P29 外国人社外取締役の選任状況
- P30 外国人社外取締役選任企業の比率
- P31 外国人社外取締役を選任している企業
- P32 社外役員の兼任状況
- P33 社外役員の年齢と在任期間

P34 第3部 役員選任の結果分析

- P35 社外役員選任の結果分析
- P36 社外役員の賛成率調査
- P37 社外役員の賛成率：経歴による影響
- P38 社外役員の賛成率：年齢・在任期間による影響
- P39 社外役員の賛成率：出席率による影響
- P40 社外役員の賛成率：株式所有による影響
- P41 社長・会長の賛成率調査

P42~45 追加資料：相談役・顧問等の状況

第1部

東証上場企業の取締役会

2017年4月～2018年3月決算

東証上場企業（3594社）

調査結果サマリー

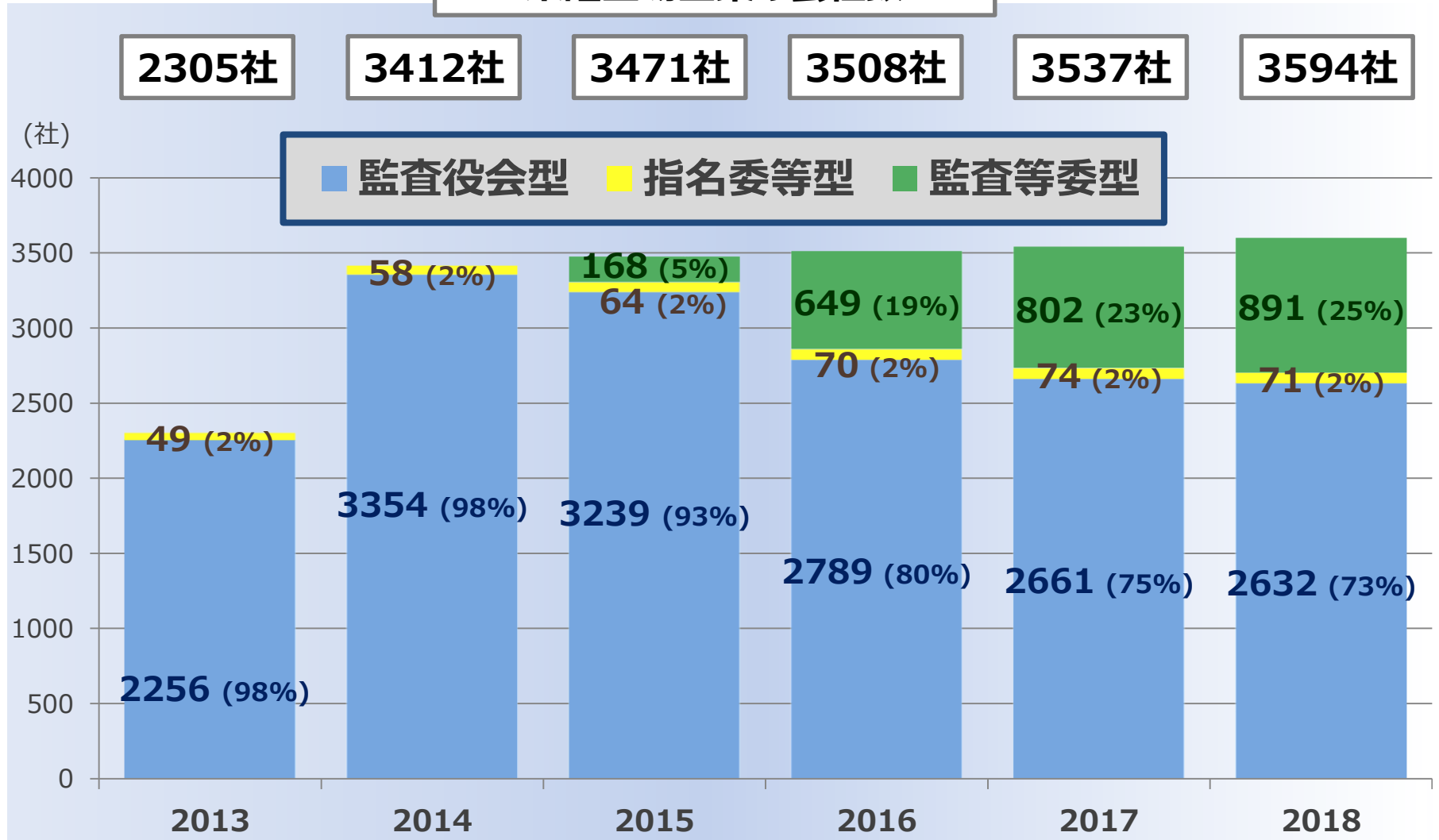
(2018年7月1日付集計データ)

	上場区分		売上高			機関設計		
	東証 上場	東証 一部	1兆円 以上	5000億 ~1兆円	1000億~ 5000億円	監査役会 設置会社	監査等 委員会 設置会社	指名 委員会等 設置会社
会社数 (うち東証一部)	3594社 (2092)	2092社 (2092)	153社 (152)	144社 (144)	649社 (606)	2632社 (1521)	891社 (511)	71社 (60)
取締役数 (平均)	8.3名	9.2名	11.6名	10.7名	9.7名	7.9名	9.2名	9.6名
監査役数 (平均)	3.5名	3.8名	4.7名	4.3名	4.0名	3.5名	—	—
社外取締役の比率	29%	30%	34%	31%	29%	26%	35%	55%
独立取締役の比率	25%	28%	32%	28%	26%	23%	30%	49%
取締役会開催数 (平均)	NA	14.8回	14.5回	14.4回	14.4回	14.9回	14.8回	12.9回
監査役会開催数 (平均)	NA	13.3回	14.5回	13.0回	13.3回	13.3回	—	—
報酬諮問委員会の設置	23%	36%	81%	57%	42%	23%	23%	—
指名諮問委員会の設置	21%	32%	78%	50%	38%	21%	20%	—
女性社外取締役 選任企業の比率	NA	28%	63%	42%	30%	27%	26%	73%
外国人社外取締役 選任企業の比率	NA	4%	18%	6%	3%	3%	4%	28%

監査役数・監査役会開催数については、監査役会設置会社が対象、報酬諮問委員会・指名諮問委員会については、監査等委員会設置会社および監査役会設置会社が対象
 取締役会開催数・監査役会開催数・女性社外取締役選任企業・外国人社外取締役選任企業については、東証一部が対象

機関設計別会社数の変遷

東証上場企業の会社数



指名委員会等設置会社 (71社)

前年度74社から71社へ減少 (1社増、4社減)

東証一部 (60社)

クックパッド(株)
いちご(株)
(株)MonotaRO
J.フロント リテイリング(株)
日東紡績(株)
(株)マクロミル
(株)三菱ケミカルHD
日立化成(株)
イーザイ(株)
みらかHD(株)
栄研化学(株)
日本オラル(株)
コニカミノルタ(株)
エステー(株)
(株)ブリヂストン
日本板硝子(株)
日立金属(株)
(株)LIXXILグループ
日本郵政(株)

日立建機(株)
(株)荏原製作所
(株)ツバキ・ナカシマ
日本精工(株)
(株)日立製作所
三菱電機(株)
ソニー(株)
クラリオン(株)
スミダコーポレーション(株)
(株)かんぽ生命保険
(株)ゆうちょ銀行
(株)ノジマ
マニー(株)
HOYA(株)
(株)メニコン
(株)フジシールインターナショナル
ヤマハ(株)
(株)日立ハイテクノロジーズ
(株)パルコ
イオン(株)
(株)三菱UFJ FG

(株)りそなHD
三井住友トラスト・HD(株)
(株)三井住友FG
(株)福井銀行
(株)十八銀行
(株)みずほFG
日立キャピタル(株)
オリックス(株)
(株)大和証券グループ本社
野村HD(株)
いちよし証券(株)
(株)日本取引所グループ
マネックスグループ(株)
カブドットコム証券(株)
フィデアHD(株)
三菱地所(株)
(株)大京
(株)日立物流
東京電力HD(株)
(株)学究社

東証二部 (3社)

(株)東芝
(株)指月電機製作所
(株)カーチスHD

東証JASDAQ (4社)

GMOフィナンシャルHD(株)
(株)大田花き
ピープル(株)
シャクリー・グローバル・グループ(株)

東証マザーズ (4社)

(株)ジーエヌアイグループ
そーせいグループ(株)
(株)ヘリオス
窪田製薬HD(株)

① 赤字は新規 (1社) : (株)ヘリオスは監査役会設置会社からの移行

② 下線は売上高1兆円以上 (21社)

4社減の内訳: 日立工機(株)、(株)日立国際電気、黒田電気(株)および(株)TASAKIは上場廃止
(株)東芝は東証一部から東証二部へ市場変更、GMOフィナンシャルHD(株)はGMOクリックHD(株)から商号変更

監査等委員会設置会社 (売上高5000億円以上36社)

- 東証上場企業全体では、監査等委員会設置会社は前年度802社から891社へ増加（100社増、11社減）
- 売上高5000億円以上では、前年度30社から36社へ増加（6社増、0社減）

東証一部 (36社)

パーソルHD(株)
 雪印メグミルク(株)
 コカ・コーラボトラーズジャパンHD(株)
 サントリー食品インターナショナル(株)
 野村不動産HD(株)
(株)コスモス薬品
 (株)電通
武田薬品工業(株)
アステラス製薬(株)
 テルモ(株)
 ヤフー(株)
J X T G HD(株)
コスモエネルギーHD(株)

(株)神戸製鋼所
 (株)フジクラ
 千代田化工建設(株)
セイコーエプソン(株)
 シャープ(株)
 アルプス電気(株)
 (株)村田製作所
三菱重工業(株)
本田技研工業(株)
 (株)ドンキホーテHD
 (株)ニコン
任天堂(株)
 ユニ・チャーム(株)
 東邦HD(株)

東証二部 (0社)

エイチ・ツー・オー・ホールディング(株)
 第一生命HD(株)
 中国電力(株)
東北電力(株)
 四国電力(株)
九州電力(株)
 (株)エイチ・アイ・エス
 (株)ニトリHD
 (株)バローHD

東証JASDAQ (0社)

東証マザーズ (0社)

- ① 赤字は新規（6社）：
アステラス製薬(株)・J X T G HD(株)・東北電力(株)・九州電力(株)の4社は監査役会設置会社からの移行
(株)コスモス薬品および任天堂(株)は前年度の売上高5000億円未満→本年度5000億円以上

- ② 下線は売上高1兆円以上（17社）

- その他
- シャープ(株)は東証二部から東証一部へ市場変更
 - コカ・コーラ ボトラーズジャパンHD(株)はコカ・コーラ ボトラーズジャパン(株)から商号変更

(東証上場企業全体での増減の内訳)

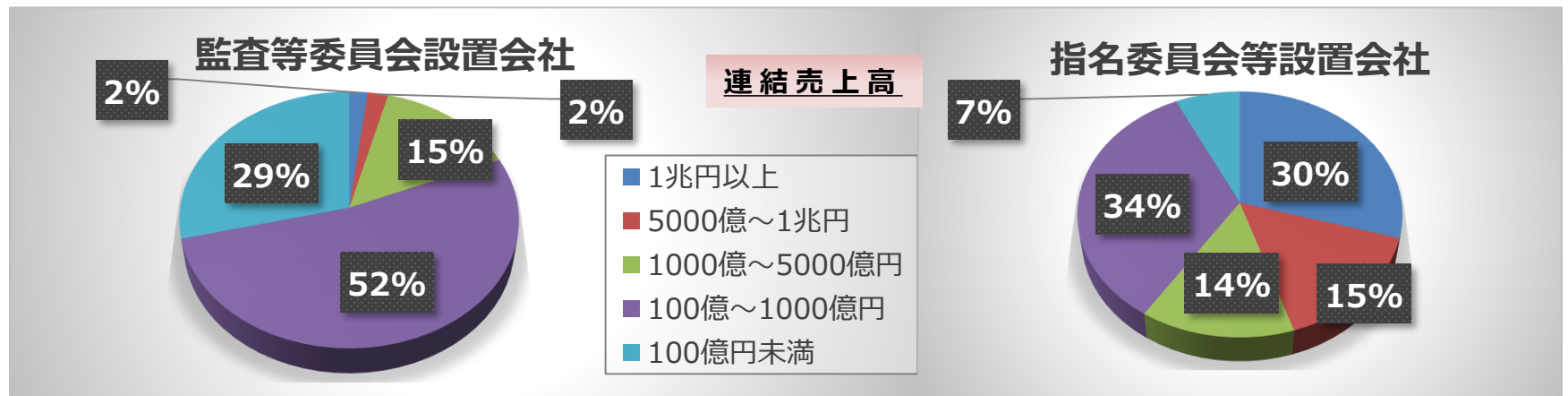
100社増の内訳： 23社が新規上場、77社が監査役会設置会社からの移行

11社減の内訳： 10社が上場廃止、1社 ナビタス(株)（東証JASDAQ・売上高100億円未満）は監査役会設置会社へ移行

委員会設置会社のプロフィール

(東証上場の監査等委型891社 + 指名委等型71社)

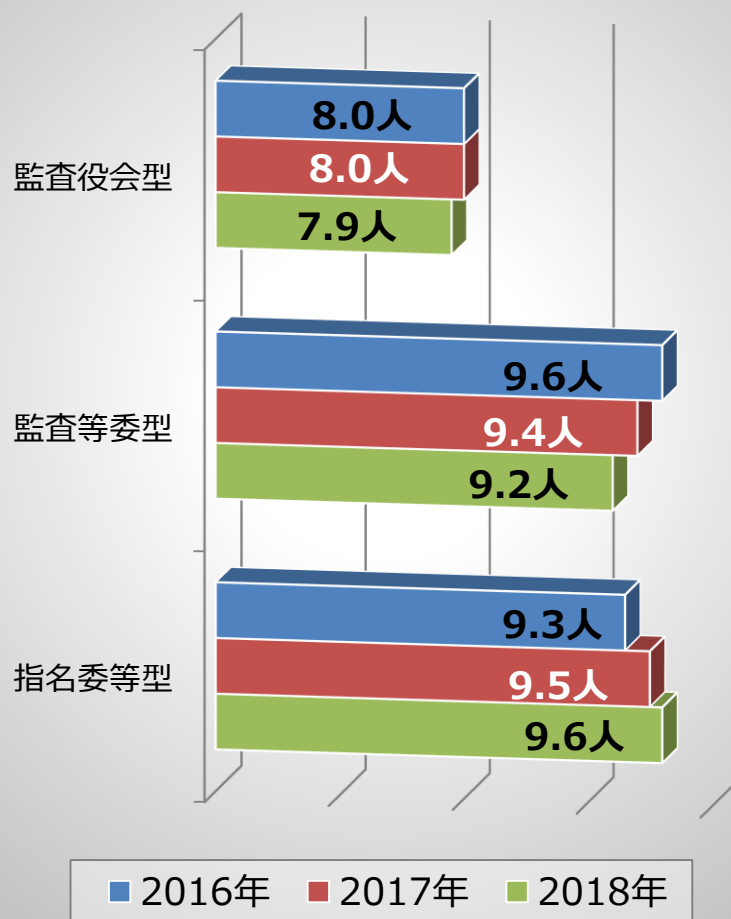
- 売上高1000億円以上： 監査等委型では19% → (前年度19%)、指名委等型では59% ↓ (前年度64%)
- 外国人株式保有比率10%以上： 監査等委型では39% ↑ (前年度36%)、指名委等型では83% ↑ (前年度81%)



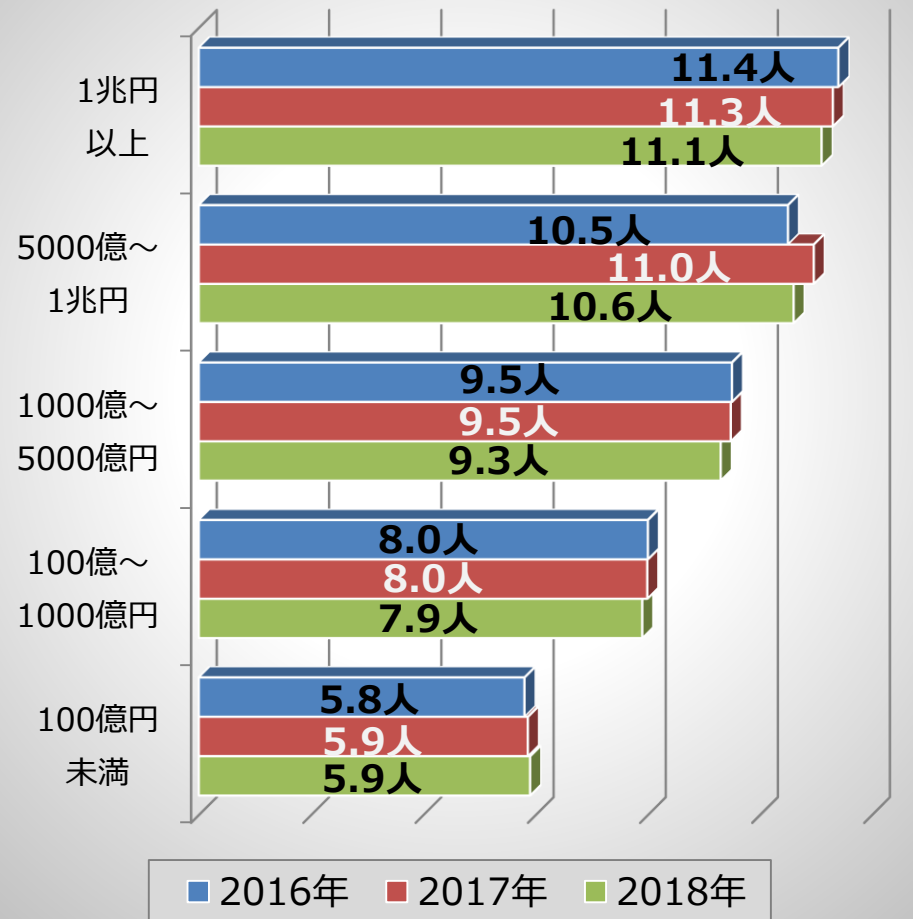
取締役の人数

(東証上場3594社)

機関設計別



売上高別 (監査役会型)



取締役数の多い会社（18名以上）

（東証上場3594社）

	企業名	取締役数 (前年度)	社外 取締役数	監査役数	社外 監査役数
1	ニプロ(株)	30→(30)	2	3	2
2	信越化学工業(株)	22→(22)	4	5	3
3	エア・ウォーター(株)	20→(20)	2	5	3
4	澁谷工業(株)	20↓(22)	1	5	4
5	能美防災(株)	20↓(21)	2	5	3
6	東邦HD(株) **	20↑(19)	5	0	0
7	GMOインターネット(株) **	20↑(19)	3	0	0
8	大和ハウス工業(株)	19→(19)	3	6	3
9	(株)ブルボン	19↑(17)	3	4	2
10	東レ(株)	19↓(25)	2	4	2
11	リゾートトラスト(株) **	19↑(18)	6	0	0
12	凸版印刷(株)	19↓(20)	3	5	3
13	(株)東邦銀行 **	19↑(14)	6	0	0
14	九州電力(株) **	19↑(15)	5	0	0
15	日東ベスト(株)	18↑(17)	1	3	2
16	JXTGHD(株) **	18↑(16)	6	0	0
17	オカモト(株) **	18↑(17)	3	0	0
18	西川ゴム工業(株) **	18↓(19)	4	0	0
19	(株)エフピコ **	18↑(17)	4	0	0
20	(株)オカムラ	18→(18)	3	4	2
21	(株)山形銀行 **	18↑(17)	5	0	0
22	京王電鉄(株)	18→(18)	2	4	3
23	(株)東京放送HD	18↑(17)	4	5	3
24	(株)テレビ朝日HD **	18↓(19)	5	0	0
25	トランス・コスモス(株) **	18↓(19)	6	0	0

前年度22社から
25社へ増加
(9社増、6社減)

- ① 赤字は新規（9社）
- ② 下線は売上高1兆円以上（7社）
- ③ *は指名委員会等設置会社（0社）
- ④ **は監査等委員会設置会社（12社）

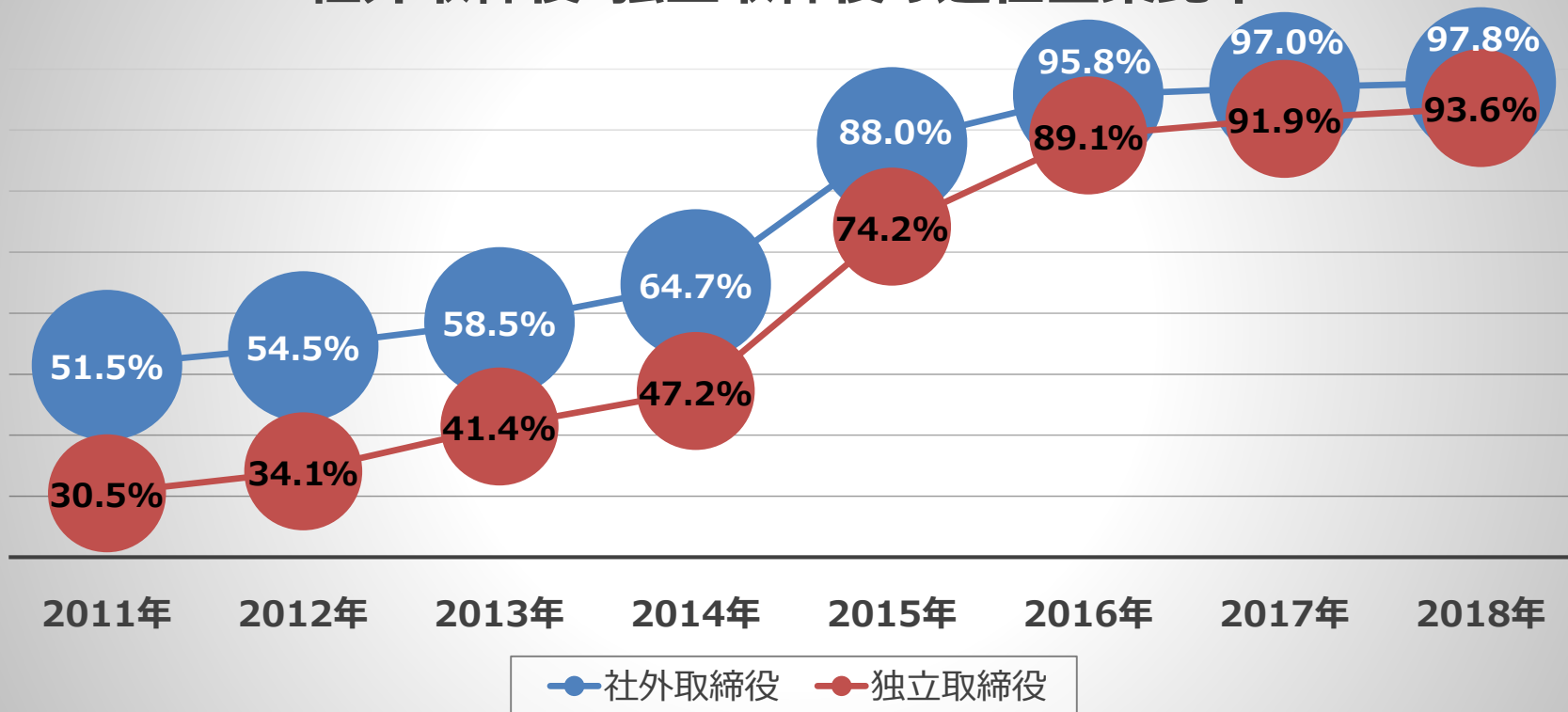
- 前年度から減少分の6社：
（前年度の取締役数→本年度の取締役数）
1. 九州旅客鉄道(株)（19→13）
 2. (株)伊藤園（19→15）
 3. (株)七十七銀行（19→16）
 4. (株)三菱UFJ FG（18→15）
 5. 東京急行電鉄(株)（18→17）
 6. 東宝(株)（18→17）

社外取締役・独立取締役の選任状況

(東証上場3594社)

- 東証上場会社の97.8%が社外取締役を選任、社外取締役のいない会社は79社（前年度106社）
- 東証上場会社の93.6%が独立取締役を選任、独立取締役のいない会社は229社（前年度288社）

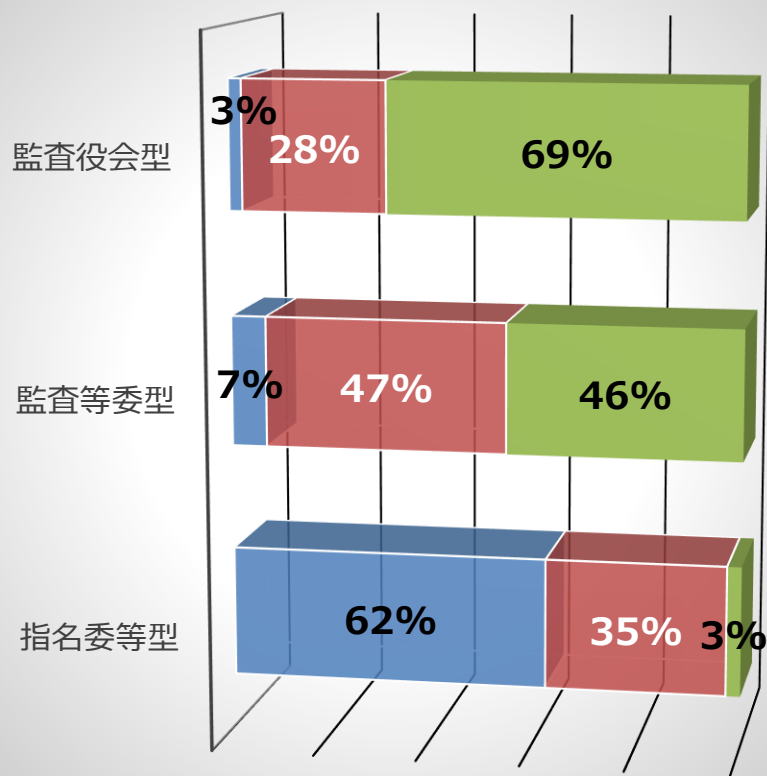
社外取締役・独立取締役の選任企業比率



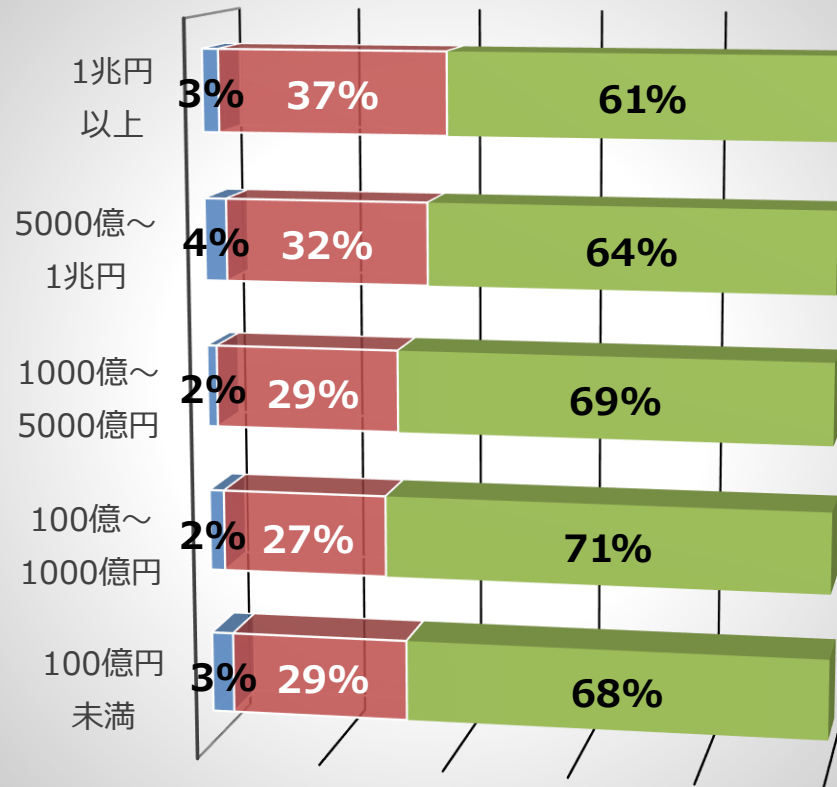
社外取締役の比率

(東証上場3594社)

機関設計別



売上高別 (監査役会型)



社外取締役が過半数の会社 (1/2)

(東証上場3594社)

<社外割合の高い順>

東証一部 (103社)

HOYA(株)*
カルビー(株)
スミダコーポレーション(株)*
(株)ファーストリテイリング
インフォテリア(株)
昭和シェル石油(株)
ソニー(株)*
三菱自動車工業(株)
アニコム HD(株)
(株)日立物流*
(株)レノバ
(株)スクウェア・エニックス・HD**
日立キャピタル(株)*
みらかHD(株)*
オーエスジー(株)**
(株)新生銀行
IDEC(株)**
(株)メンバーズ**
いちご(株)*
(株)マクロミル*
武田薬品工業(株)**
(株)ブリヂストン*
(株)日立製作所*
(株)ジャパンディスプレイ
ヤマハ(株)*
マネックスグループ(株)*

(株)日本取引所グループ*
エーザイ(株)*
(株)かんぽ生命保険*
(株)ゆうちょ銀行*
日清食品HD(株)
(株)バロックジャパンリミテッド
栄研化学(株)*
日本板硝子(株)*
日本コンクリート工業(株)
日本通信(株)
(株)エス・エム・エス**
クックパッド(株)*
亀田製菓(株)
ウェルネット(株)**
ジャパンベストレスキューシステム(株)
(株)フージャースHD
(株)ブロードリーフ
アステラス製薬(株)**
パラカ(株)
(株)エンビプロ・HD**
(株)リブセンス
日本郵政(株)*
(株)グローバルグループ
宮越HD(株)**
(株)F P G
白銅(株)**
(株)メニコン*
ゼビオHD(株)

(株)りそなHD*
日本アジア投資(株)**
野村HD(株)*
フィデアHD(株)*
(株)アドバンテッジリスクマネジメント
(株)大京*
乾汽船(株)
(株)学究社*
(株)JALUX
(株)MonotaRO*
(株)ココカラファイン**
日東紡績(株)*
(株)ゴルフダイジェスト・オンライン
(株)T O K Y O B A S E**
(株)ザッパラス**
ペプチドリーム(株)**
楽天(株)
メック(株)**
デクセリアルズ(株)
(株)オプトラン
(株)ツバキ・ナカシマ*
沖電気工業(株)
日本電子材料(株)**
(株)マーキュリアインベストメント
スター精密(株)**
マニー(株)*
ホクシン(株)**
(株)日立ハイテクノロジーズ*

丸三証券(株)
いちよし証券(株)*
(株)アサックス**
ブックオフコーポレーション(株)
テクマトリックス(株)**
(株)ツムラ**
(株)東計電算**
エステー(株)*
(株)ベルシステム24HD
明和産業(株)**
イオン(株)*
(株)みちのく銀行**
東海東京フィナンシャル・HD(株)**
メタウォーター(株)
サトーHD(株)
武蔵精密工業(株)**
オリンパス(株)
(株)シグマクス**
(株)荏原製作所*
(株)ノジマ*
(株)三菱UFJ FG*

- ① 赤字は新規 (52社)
 - ② 下線は売上高1兆円以上 (15社)
 - ③ * は指名委員会等設置会社 (44社)
 - ④ ** は監査等委員会設置会社 (61社)
- カッコ内の数字はP13および14の合計

社外取締役が過半数の会社 (2/2)

(東証上場3594社)

<社外割合の高い順>

東証二部 (18社)

技研HD(株)**
 (株)東京衡機
 リスクモンスター(株)**
 (株)アクロディア
 安川情報システム(株)
 スリープログループ(株)
 (株)鉄人化計画**
 北越メタル(株)
 (株)アルデプロ**
 (株)ベリテ
 (株)東芝*
 (株)ファステップ**
 アウンコンサルティング(株)**
 ジャパン・フード&リカー・アライアンス(株)
 **
 信和(株)**
 (株)デュアルタップ**
 (株)ショーエイコーポレーション**
 オーエス(株)**

東証 JASDAQ (24社)

(株)光・彩**
 U Tグループ(株)
 (株)大田花き*
 フューチャーベンチャーキャピタル(株)**
 サムシングHD(株)
 シンバイオ製薬(株)
 (株)ゲームカード・ジョイコHD
 ピーブル(株)*
 インターライフHD(株)**
 エキサイト(株)
 (株)オプトエレクトロニクス**
 (株)ズーム**
 (株)テオーHD
 B - R サーティワン アイスクリーム(株)
 (株)ヴィレッジヴァンガードコーポレーション
 (株)プロパスト
 (株)ランシステム
 (株)セプテーニ・HD
 ラクオリア創薬(株)**

イマジニア(株)**
 (株)三ツ星**
 (株)ホテル、ニューグランド**
 (株)スペースシャワーネットワーク
 日本電計(株)**

東証 マザーズ (27社)

窪田製薬HD(株)*
 (株)ホットリンク
 (株)ジーニー**
 (株)ALBERT
 (株)P R T I M E S
 (株)エディア**
 そーせいグループ(株)*
 (株)ヘリオス*
 ソレイジア・ファーマ(株)
 R P A HD(株)**
 (株)オークファン
 (株)ティーケーピー
 シェアリングテクノロジー(株)

アンジェス(株)
 (株)アドベンチャー
 (株)イトクロ**
 (株)フィット**
 (株)ジーエヌアイグループ*
 (株)メディネット
 (株)AMBITION**
 (株)リアルワールド**
 (株)ドリコム**
 Abalance(株)
 (株)キャンバス**
 (株)レアジョブ**
 ソネット・メディア・ネットワークス(株)**
 Fringe81(株)

- ① 赤字は新規 (52社)
 - ② 下線は売上高1兆円以上 (15社)
 - ③ * は指名委員会等設置会社 (44社)
 - ④ ** は監査等委員会設置会社 (61社)
- カッコ内の数字はP13および14の合計

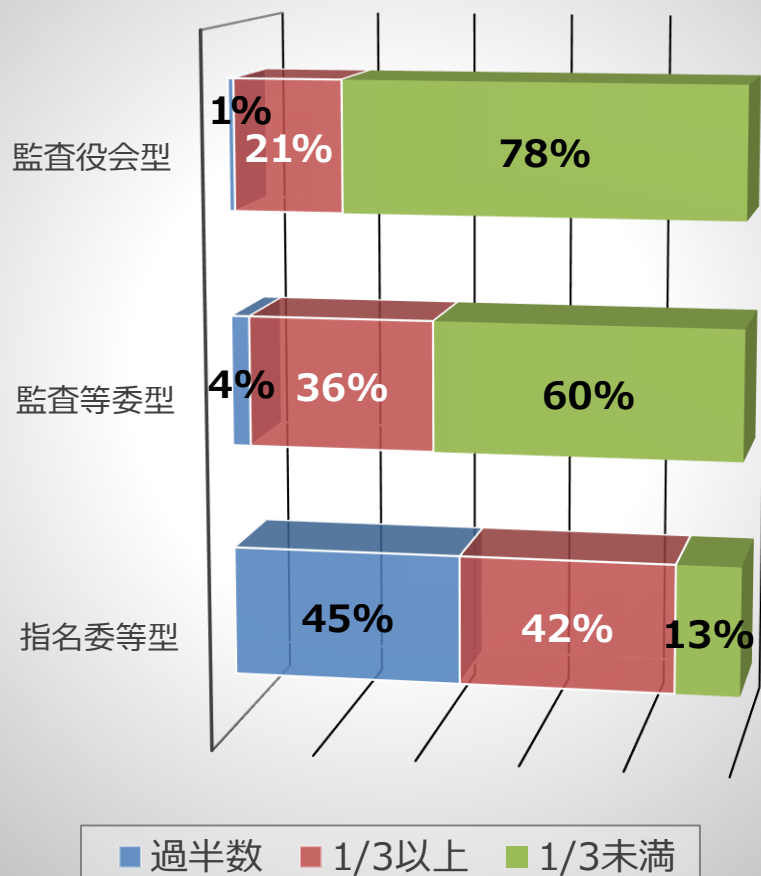
前年度145社から172社へ増加 (52社増、25社減)

(株)東芝は東証一部から東証二部へ市場変更

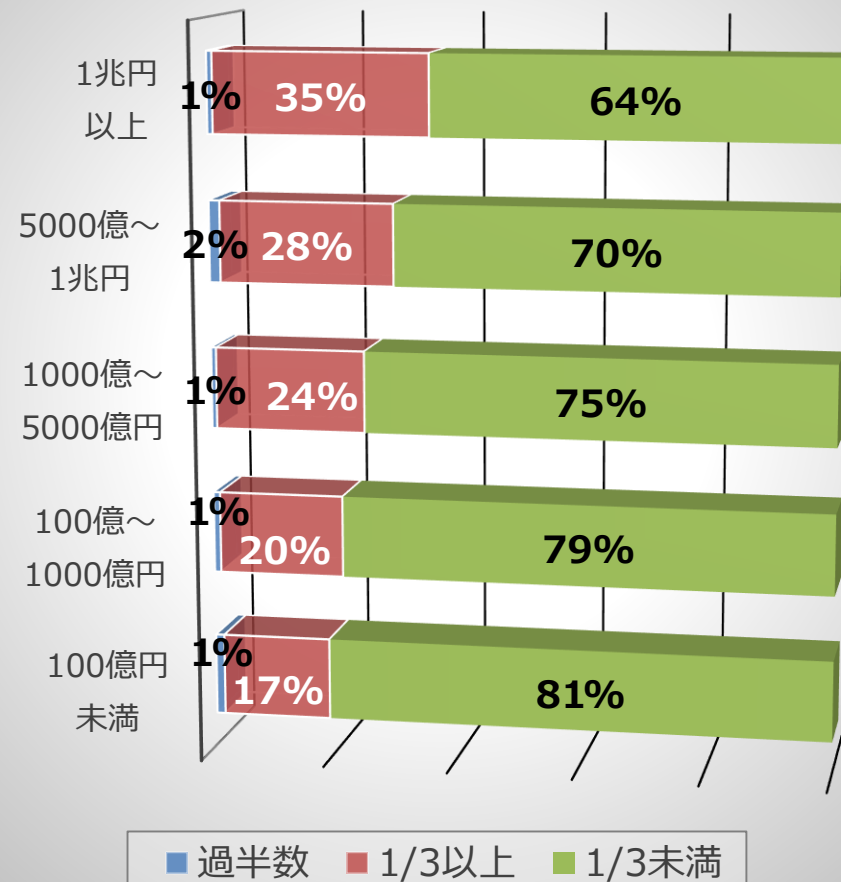
独立取締役の比率

(東証上場3594社)

機関設計別

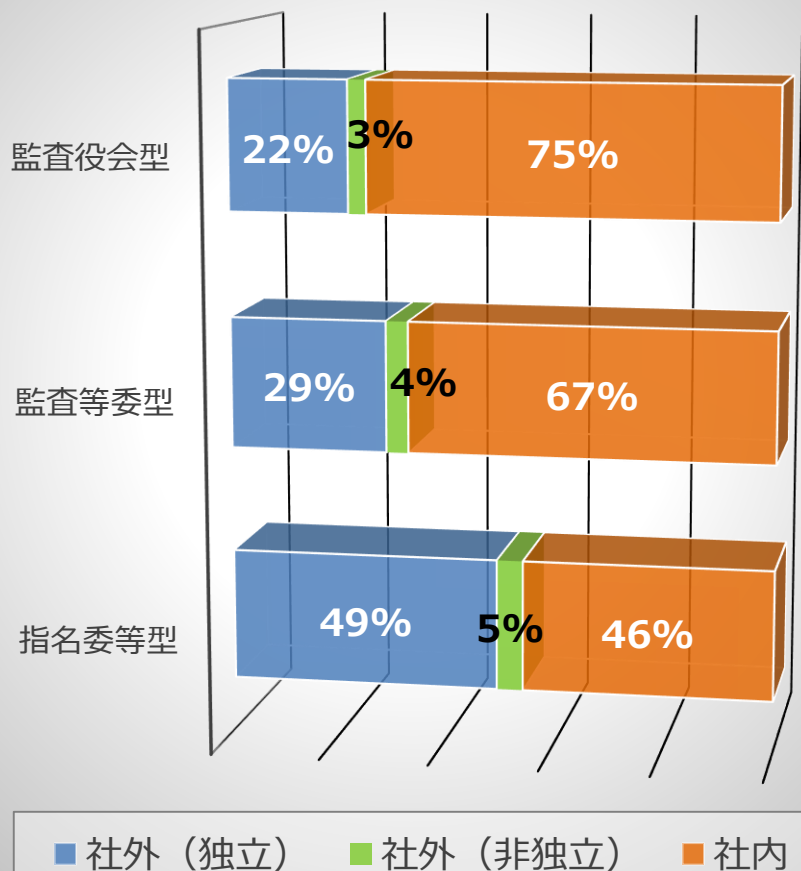


売上高別 (監査役会型)

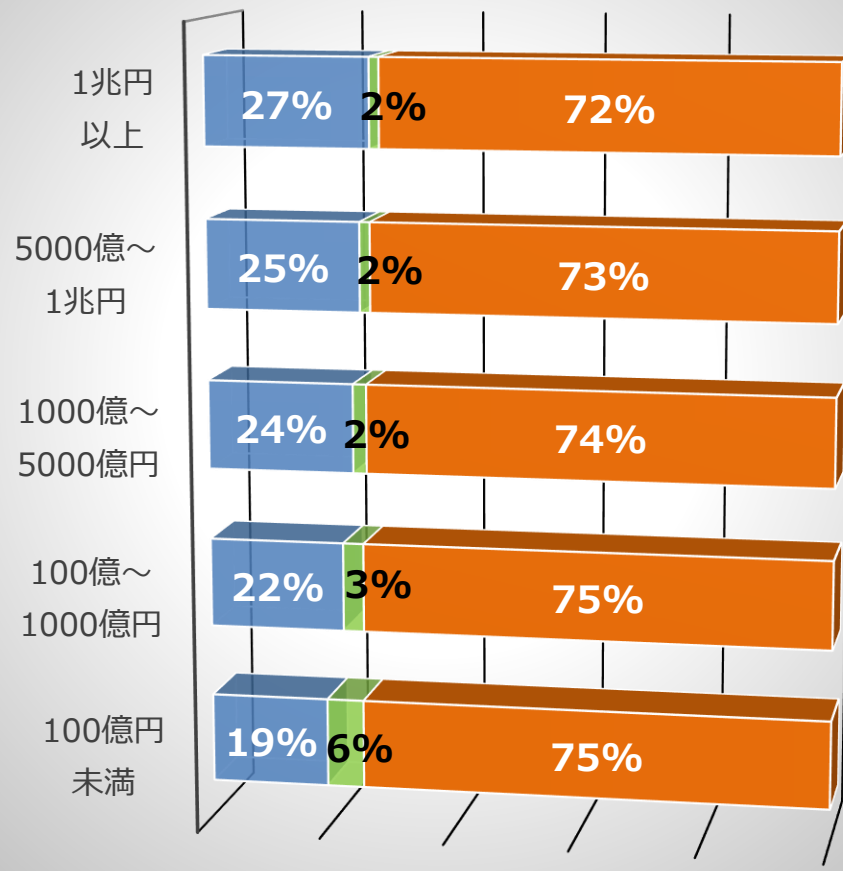


社外取締役（独立・非独立）・社内取締役の比率 （東証上場3594社）

機関設計別



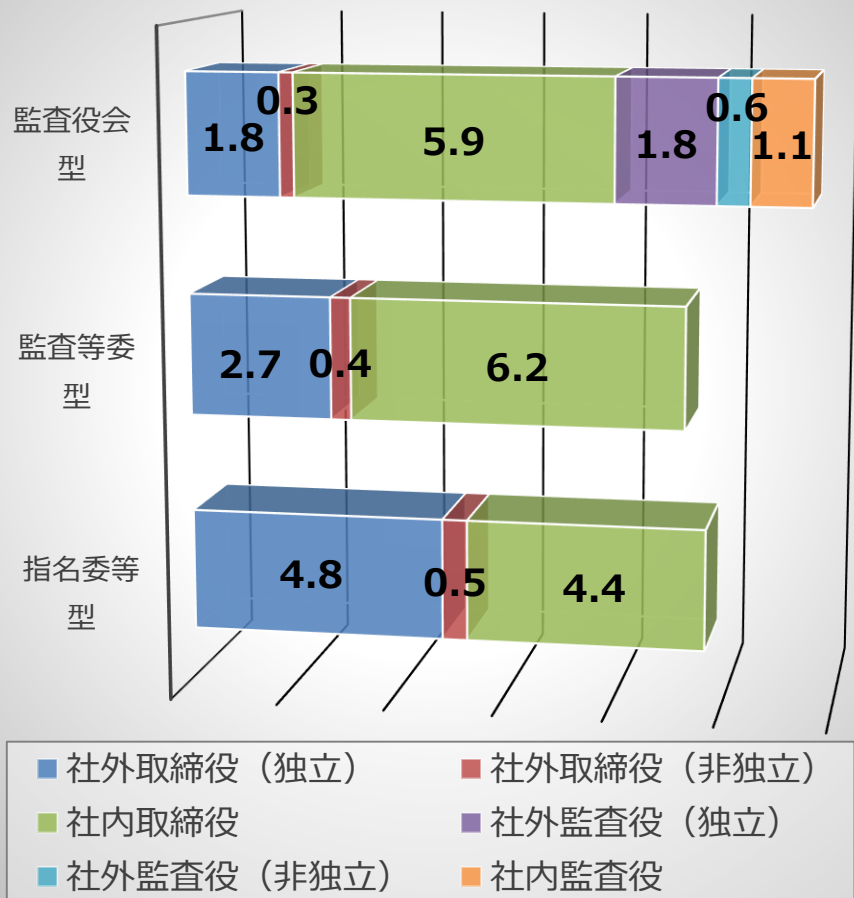
売上高別（監査役会型）



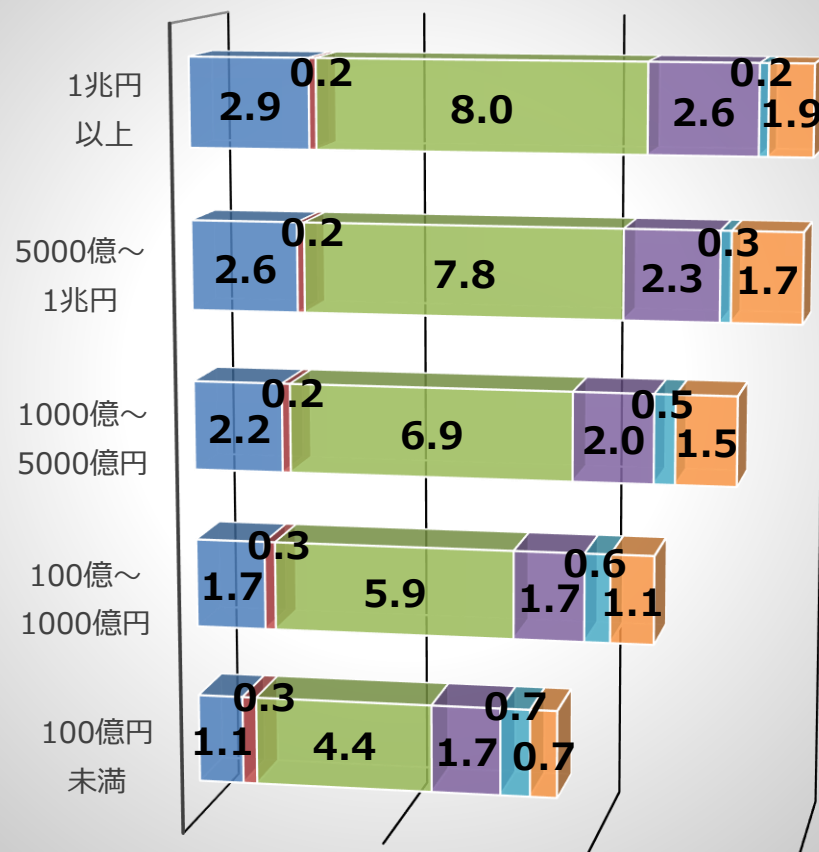
取締役会の構成（平均人数）

（東証上場3594社）

機関設計別



売上高別（監査役会型）



取締役会・監査役会の開催頻度：監査役会型

(東証一部の監査役会型1521社)

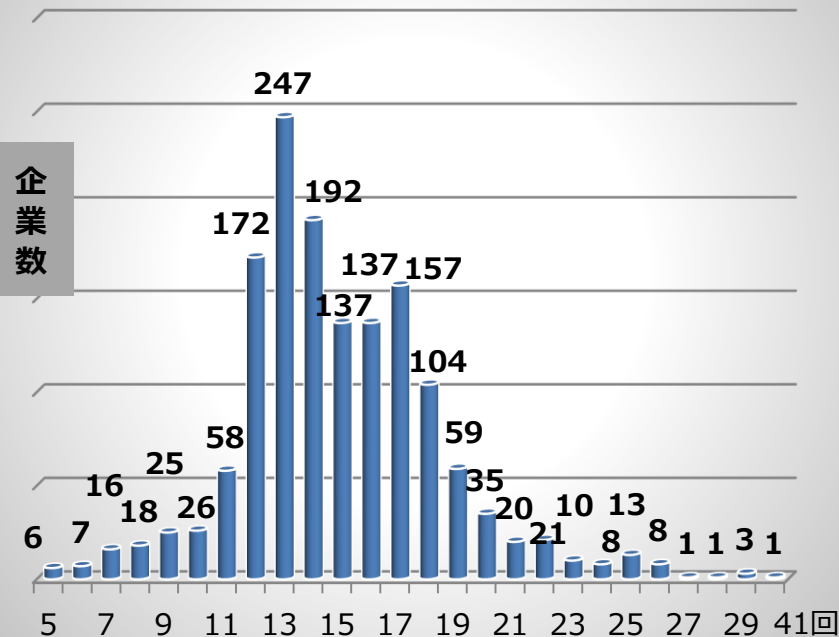
- **監査役会設置会社**の**取締役会**開催頻度は
年間平均14.9回→ (前年度14.9回)
- 年間最多は41回 (コーエーテクモHD)
- 年間最少は5回 (北野建設・あいHD・石川製作所・リンガーハット・東武ストア・カナモト)

東証一部の監査役会設置会社のうち昨年度移行および開催数不明を除く1482社

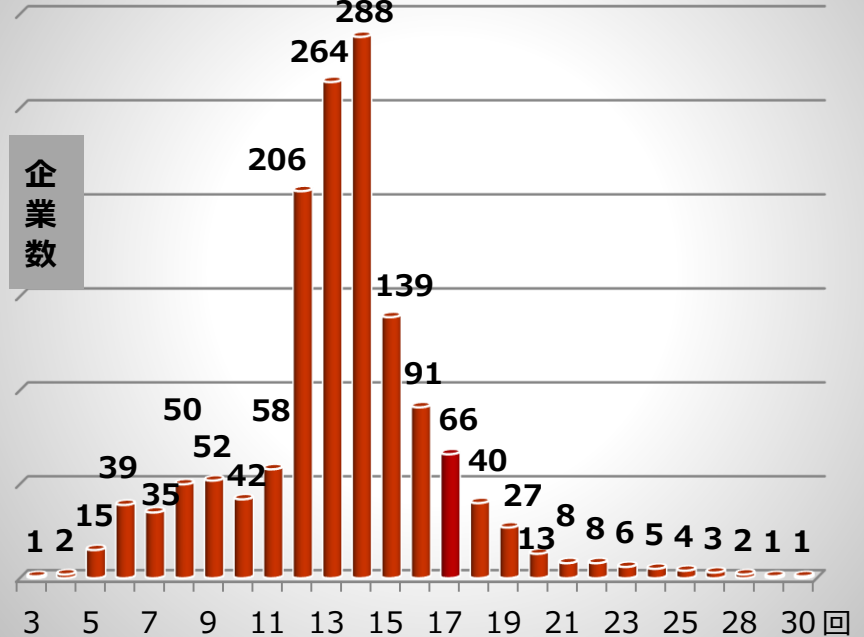
- **監査役会設置会社**の**監査役会**開催頻度は
年間平均13.3回→ (前年度13.3回)
- 年間最多は30回 (オリンパス)
- 年間最少は3回 (日成ビルド工業)

東証一部の監査役会設置会社のうち昨年度移行および開催数不明を除く1466社

監査役会型の取締役会開催数



監査役会型の監査役会開催数



取締役会の開催頻度：委員会型

(東証一部の監査等委型511社 + 指名委等型60社)

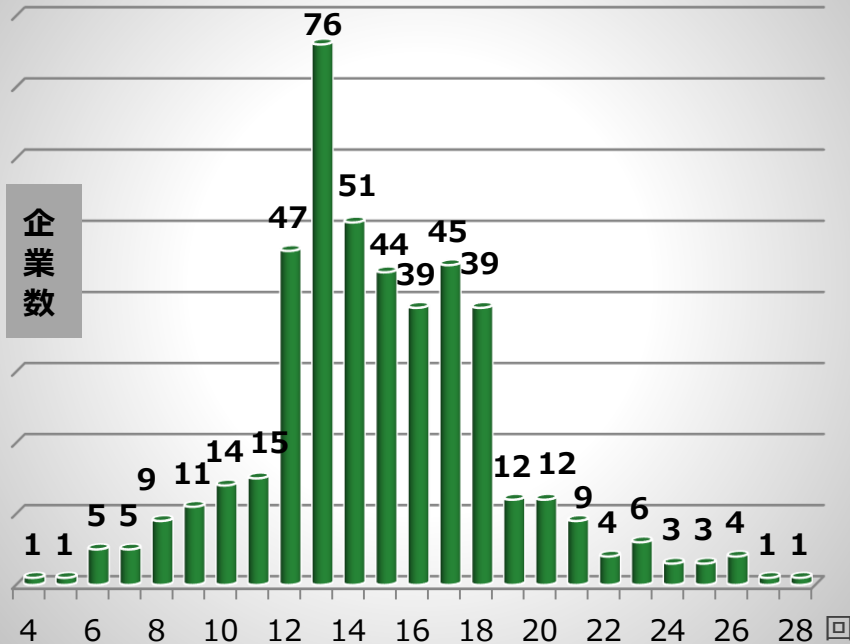
- **監査等委員会設置会社**の取締役会開催頻度は年間平均14.8回↓ (前年度14.9回)
- 年間最多は28回 (日本光電工業)
- 年間最少は4回 (ティアック)

- **指名委員会等設置会社**の取締役会開催頻度は年間平均12.9回↓ (前年度13.5回)
- 年間最多は27回 (フジシールインターナショナル)
- 年間最少は6回 (スミダコーポレーション)

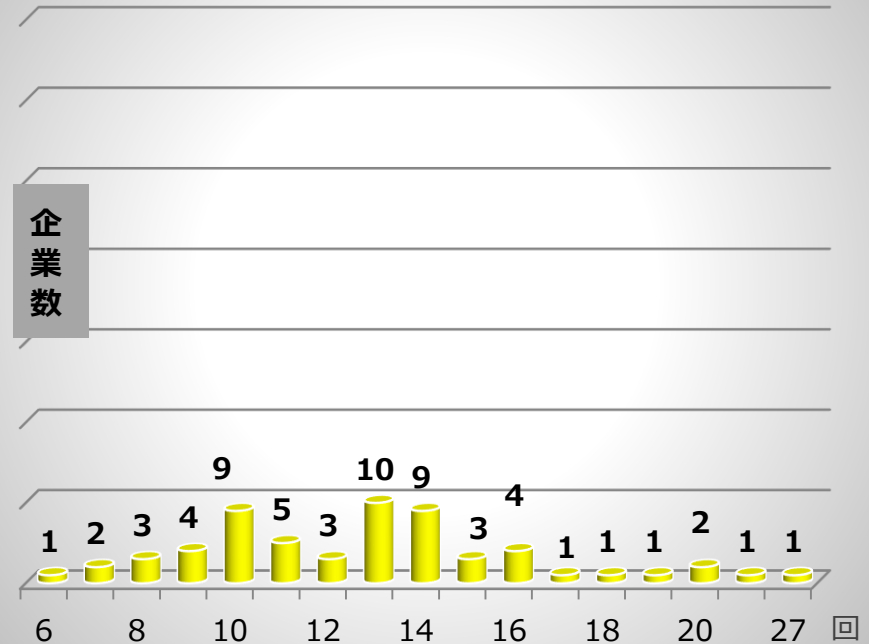
東証一部の監査等委員会設置会社のうち昨年度移行および開催数不明を除く457社

東証一部の指名委員会等設置会社のうち昨年度移行および開催数不明を除く60社

監査等委型の取締役会開催数

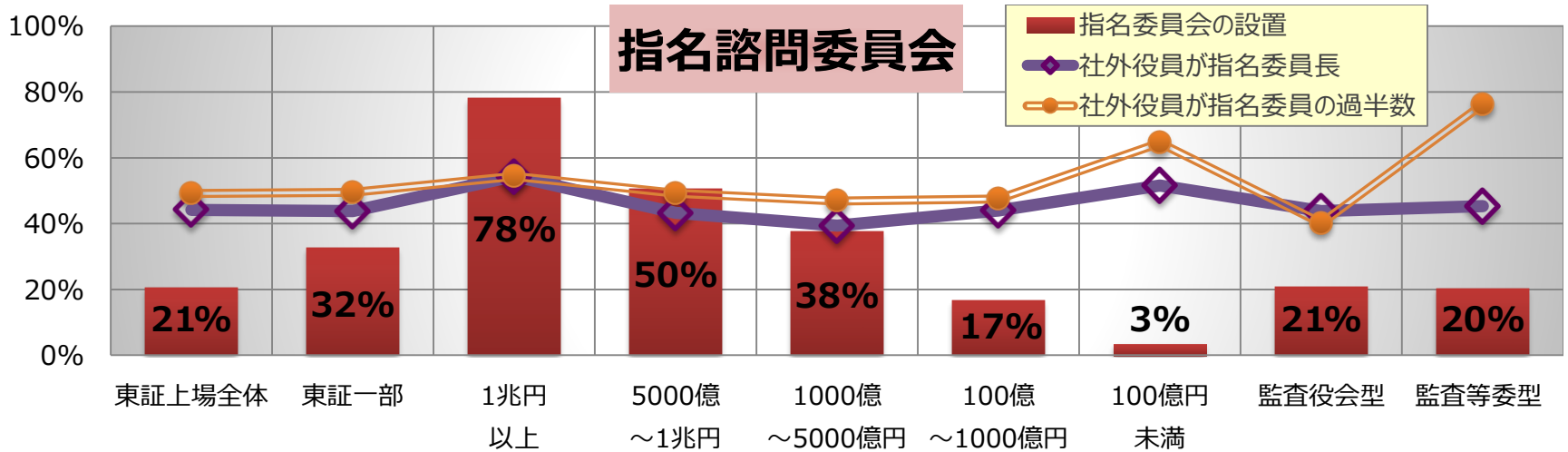
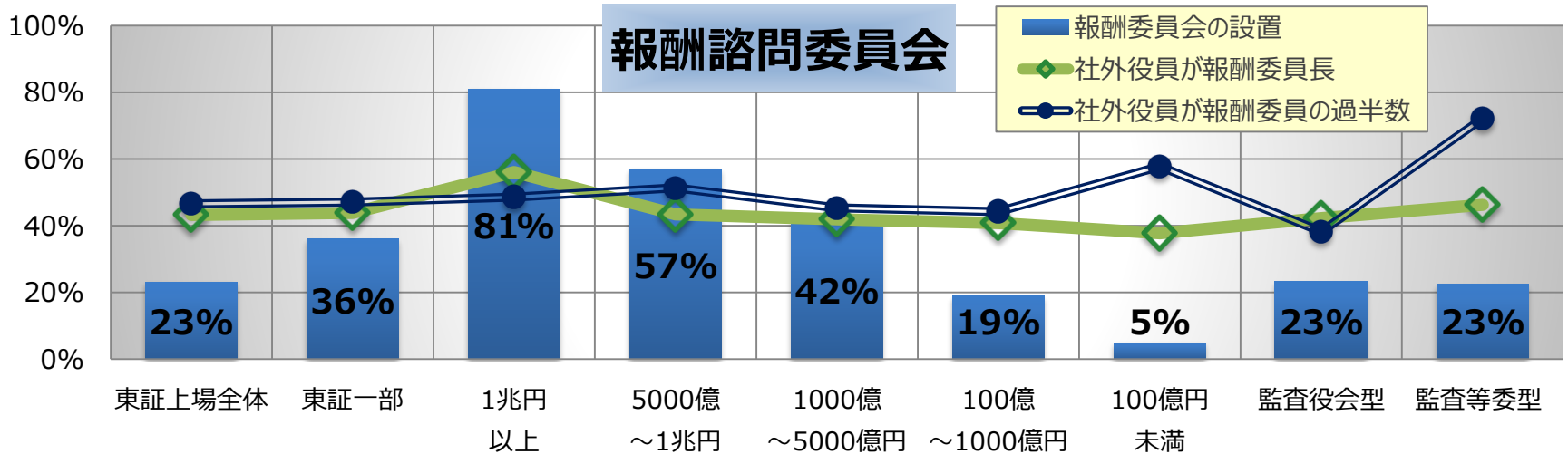


指名委等型の取締役会開催数



任意の委員会の設置状況

(指名委員会等設置会社を除く東証上場3523社)

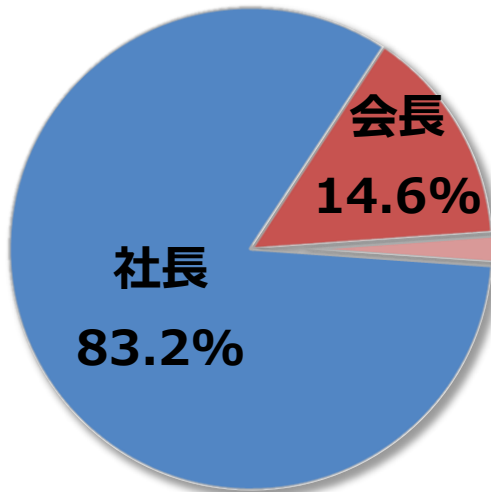


取締役会議長

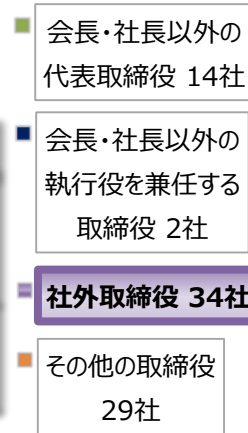
- ① 赤字は新規 (5社)
- ② 下線は売上高1兆円以上 (13社)
- ③ * は指名委員会等設置会社 (13社)
- ④ ** は監査等委員会設置会社 (6社)

社外取締役が議長を務める会社は前年度33社から34社へ増加 (5社増、4社減)

(東証上場3594社)

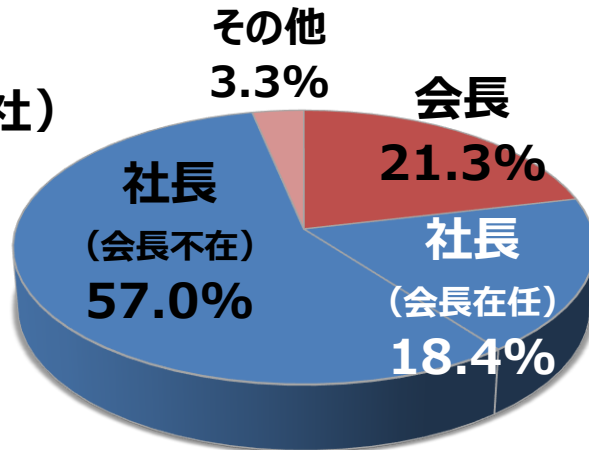


その他
2.2%



社外取締役が議長の会社

(東証一部2092社)



キリンHD(株)
帝人(株)
(株)ジー・スリーHD**
花王(株)
三洋化成工業(株)
武田薬品工業(株)**
イーザイ(株)*
(株)シーボン
昭和シェル石油(株)
AGC(株) (旭硝子(株)より商号変更)
日本板硝子(株)*
(株)神戸製鋼所**
パンチ工業(株)
新東工業(株)
(株)日立製作所*
(株)東芝*
(株)JVCケンウッド
ソニー(株)*
TDK(株)
(株)横河電機
オリンパス(株)
ピープル(株)*
三井住友トラスト・HD(株)*
(株)みずほFG*
日本アジア投資(株)**
丸三証券(株)
東海東京フィナンシャルHD(株)**
(株)日本取引所グループ*
カブドットコム証券(株)*
フィデアHD(株)*
(株)日立物流*
東京電力HD(株)*
SCSK(株)**
(株)ベネッセHD

第2部

社外取締役・社外監査役の属性

2017年4月～2018年3月決算

東証一部上場企業（2092社）

社外取締役の主な経歴

(東証一部2092社)

監査役会型

(1521社)

監査等委型

(511社)

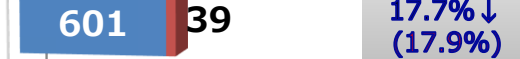
指名委等型

(60社)

上場会社
役員経験者



金融機関出身



政府機関出身



弁護士等



会計士・税理士



大学教授等



各組織形態の社外取締役に占める割合 (前年度)



■ 独立役員 ■ 非独立役員



3611名 (独立役員 3324名/92.1% ↑)
前年度は3465名 (3151名/90.9%)

1675名 (独立役員 1520名/90.7% ↑)
前年度は1388名 (1252名/90.2%)

324名 (独立役員 307名/94.8% ↑)
前年度は345名 (324名/93.9%)

社外監査役・監査委員・監査等委員の主な経歴

(東証一部2092社)

監査役会型

(1521社)

社外監査役

監査等委型

(511社)

社外取締役 監査等委員

指名委等型

(60社)

社外取締役 監査委員

上場会社
役員経験者



金融機関出身



政府機関出身



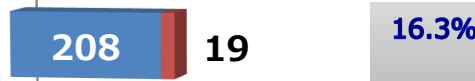
弁護士等



会計士・税理士



大学教授等



各組織形態の社外取締役/社外監査役に占める割合 (前年度)

■ 独立役員 ■ 非独立役員

3760名 (独立役員 3023名/80.4%↑)
前年度は3751名 (2943名/78.5%)

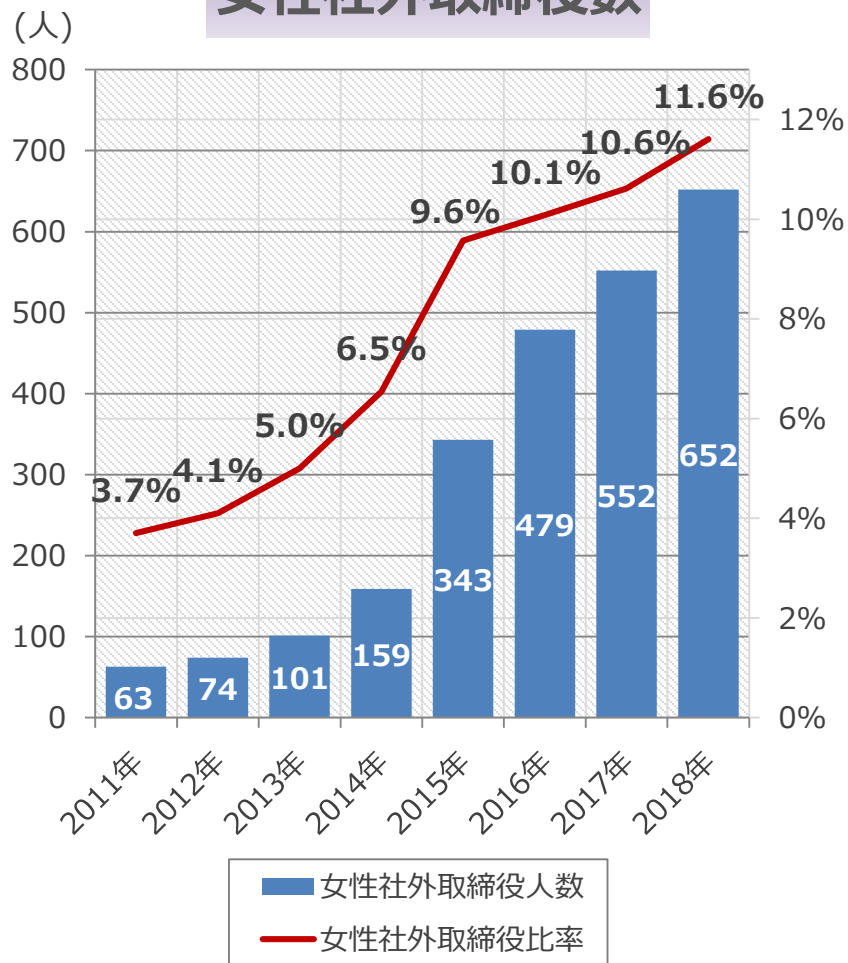
1395名 (独立役員 1298名/93.0%)

195名 (独立役員 190名/97.4%)

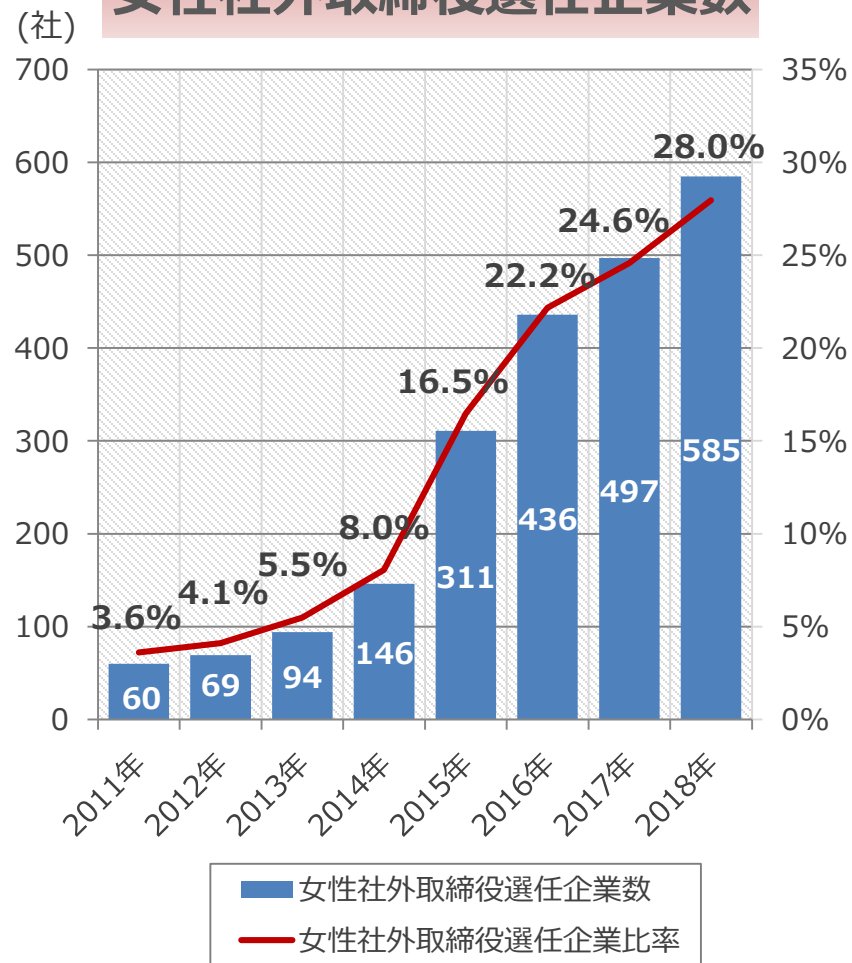
女性社外取締役の選任状況

(東証一部2092社)

女性社外取締役数

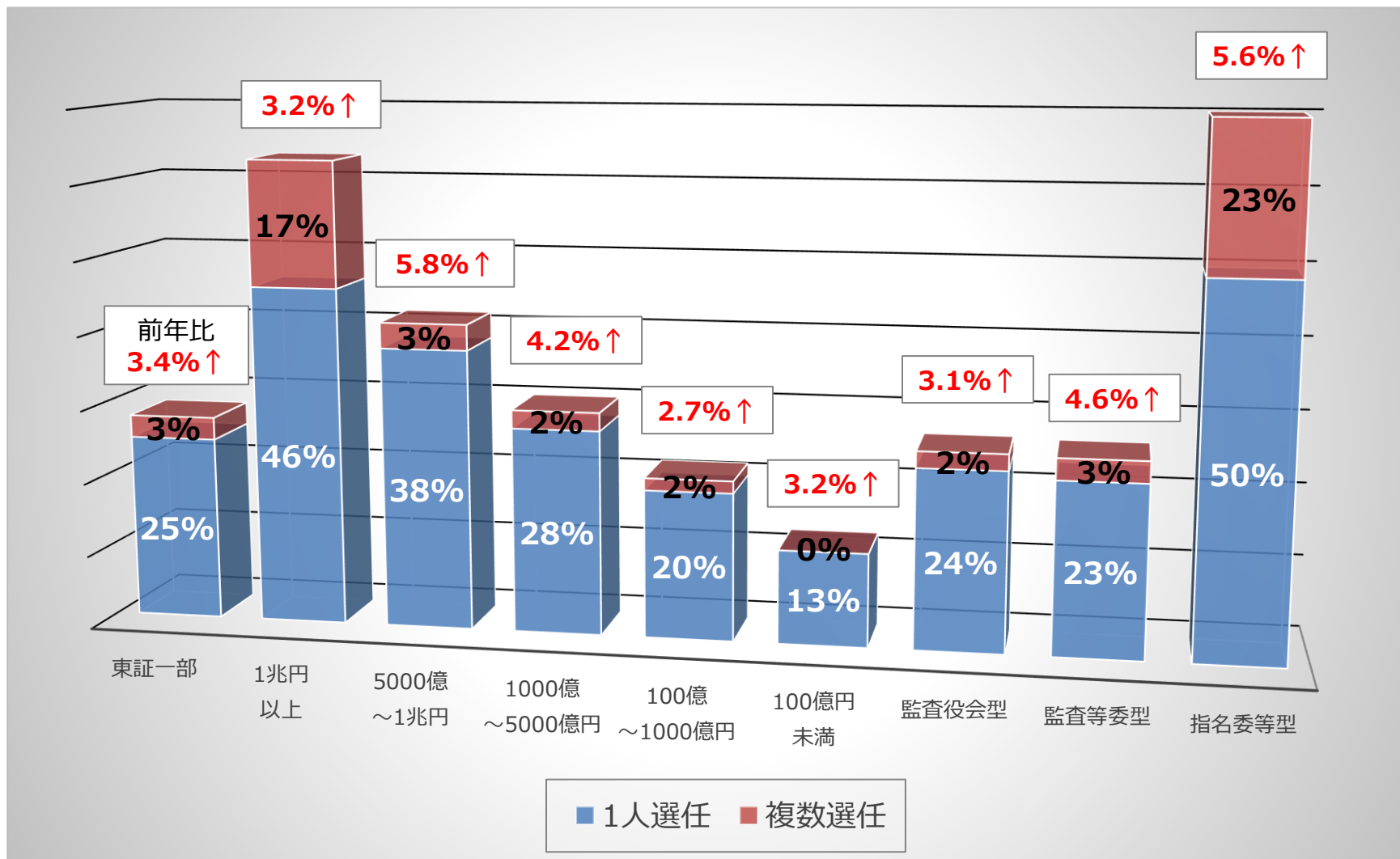


女性社外取締役選任企業数



女性社外取締役選任企業の比率

(東証一部2092社)



女性社外役員を2名以上選任している企業

(東証一部2092社)

女性社外役員を2名以上選任している企業は前年度113社から137社へ増加 (33社増、9社減)
4名：1社↓ (2社) / 3名：18社↑ (15社) / 2名：118社↑ (96社)

- ① 赤字は新規 (33社)
- ② 下線は売上高1兆円以上 (43社)
- ③ * は指名委員会等設置会社 (14社)
- ④ ** は監査等委員会設置会社 (15社)

4名 (1社)

(株)ローソン

3名 (18社)

井村屋グループ(株)

カルビー(株)

(株)資生堂

(株)シーボン

日本郵政(株)*

サトーHD(株)

日本信号(株)

(株)IHI

(株)東京きらぼしFG

(株)かんぼ生命保険*

三菱自動車工業(株)

(株)キングジム

三井物産(株)

日本ユニシス(株)

(株)三菱UFJ FG*

SOMPO HD(株)

MS&AD HD(株)

イオンモール(株)

2名 (118社)

(株)安藤・間

飛鳥建設(株)

積水ハウス(株)

北陸電気工事(株)

(株)協和エクシオ

NECネットエスアイ(株)

アイ・ケイ・ケイ(株)

モロゾフ(株)**

明治HD(株)

伊藤ハム米久HD(株)

(株)カカコム

(株)ルネサンス

エムスリー(株)**

キリンHD(株)

宝HD(株)

サントリー食品インターナショナル

(株)**

日清オイリオグループ(株)

(株)ゲオHD

(株)アダストリア

アルフレッサ HD(株)

キューピー(株)

(株)ニチレイ

ガンゼ(株)

(株)神戸物産

J.フロント リテイリング(株)*

ウエルシアHD(株)

綿半HD(株)

(株)トーエル**

セブン&アイHD

帝人(株)

特種東海製紙(株)

(株)オーブドア

(株)プレステージ・インターナショナル

(株)フェイス

(株)電通**

生化学工業(株)

第一三共(株)

太陽HD(株)

DIC(株)

(株)ダスキン

(株)ラウンドワン

リゾートトラスト(株)**

(株)ノビアHD

小林製薬(株)

デクセリアルズ(株)

大成ラミック(株)

昭和シェル石油(株)

ユシロ化学工業(株)**

JXTG HD(株)**

(株)ブリヂストン*

太平洋セメント(株)

日本特殊陶業(株)

丸一鋼管(株)

住友電気工業(株)

(株)LIIXILグループ*

(株)IBJ

(株)FUJI

(株)グローバルグループ

(株)島精機製作所

ペガサスミシン製造(株)

(株)日立製作所*

日本電気(株)

富士通(株)

セイコーエプソン(株)**

パナソニック(株)

ソニー(株)*

川崎重工業(株)

(株)ゆうちょ銀行*

(株)コンコルディア・FG

トヨタ自動車(株)

本田技研工業(株)**

(株)ヨロズ**

中山福(株)

(株)メディアパルHD

尾家産業(株)

(株)ハピネット

スギHD(株)

トッパン・フォームズ(株)

(株)きもと

凸版印刷(株)

(株)ヴィア・HD

象印マホービン(株)

立川ブラインド工業(株)

日本バルカー工業(株)

豊田通商(株)

住友商事(株)

三菱商事(株)

ニプロ(株)

(株)モスフードサービス

(株)クレディセゾン

(株)フジ

(株)千葉銀行

(株)岩手銀行**

(株)広島銀行

(株)セブン銀行

(株)みずほFG*

(株)長野銀行

(株)北洋銀行

野村HD(株)*

(株)日本取引所グループ*

マネックスグループ(株)*

第一生命HD(株)**

東京海上HD(株)

三井不動産(株)

(株)カチタス

(株)日立物流*

(株)NTTドコモ

(株)エムティーアイ

中部電力(株)

九州電力(株)**

北海道電力(株)

東京瓦斯(株)

(株)アイネット

藤田観光(株)

(株)グルメ杵屋

(株)サガミチェーン

(株)関西スーパーマーケット**

藤久(株)

(株)東京きらぼしFGは

(株)東京TYFGより商号変更

(株)FUJIは

富士機械製造(株)より商号変更

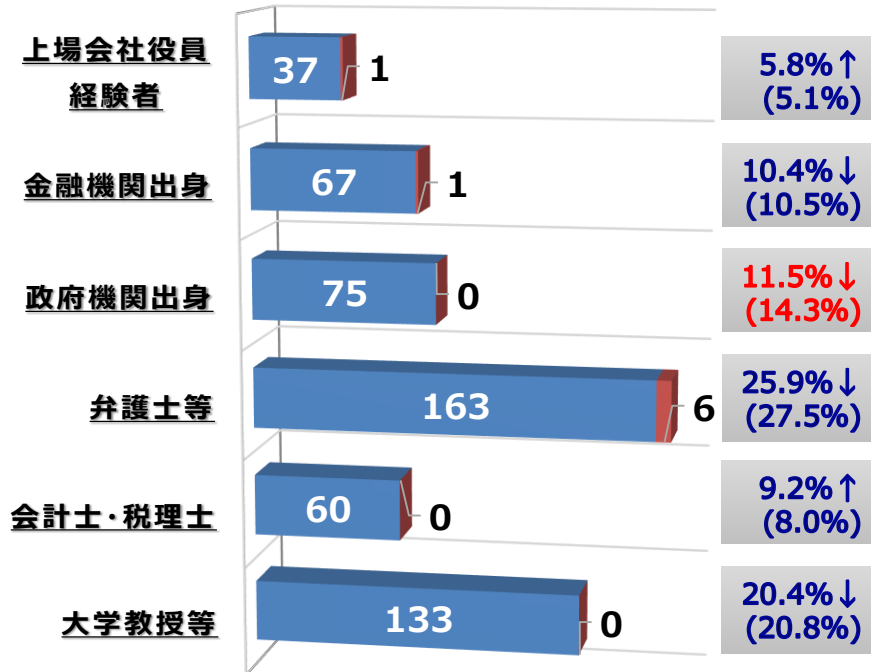
女性社外役員の主な経歴

(東証一部2092社)

- 社外取締役 652名／独立役員 636名 (97.5%↑)
 - 前年度は 552名／独立役員 537名 (97.3%)

- 社外監査役 250名／独立役員 223名 (89.2%↑)
 - 前年度は 215名／独立役員 186名 (86.5%)

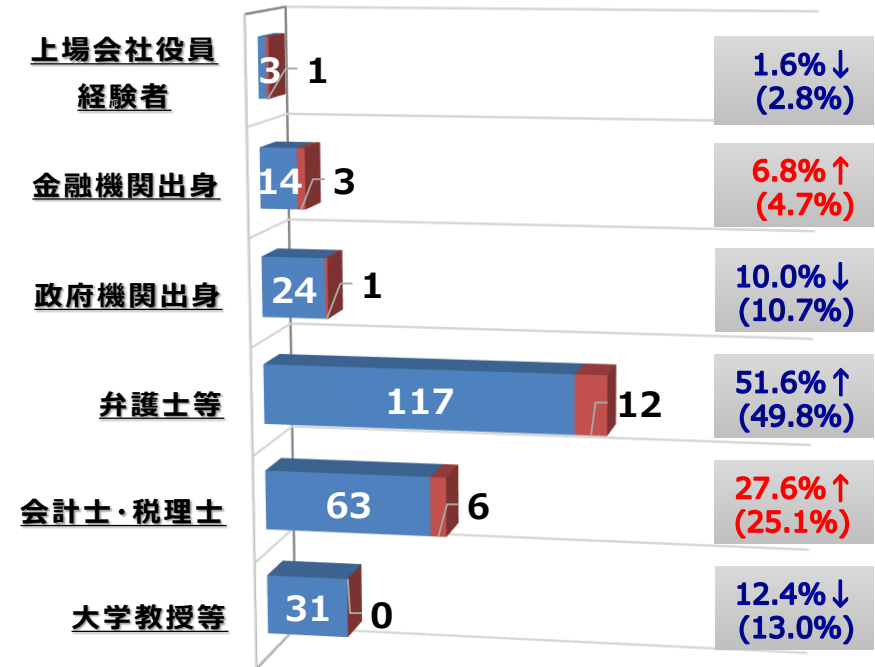
社外取締役



女性社外取締役に占める割合 (前年度)

■ 独立役員 ■ 非独立役員

社外監査役



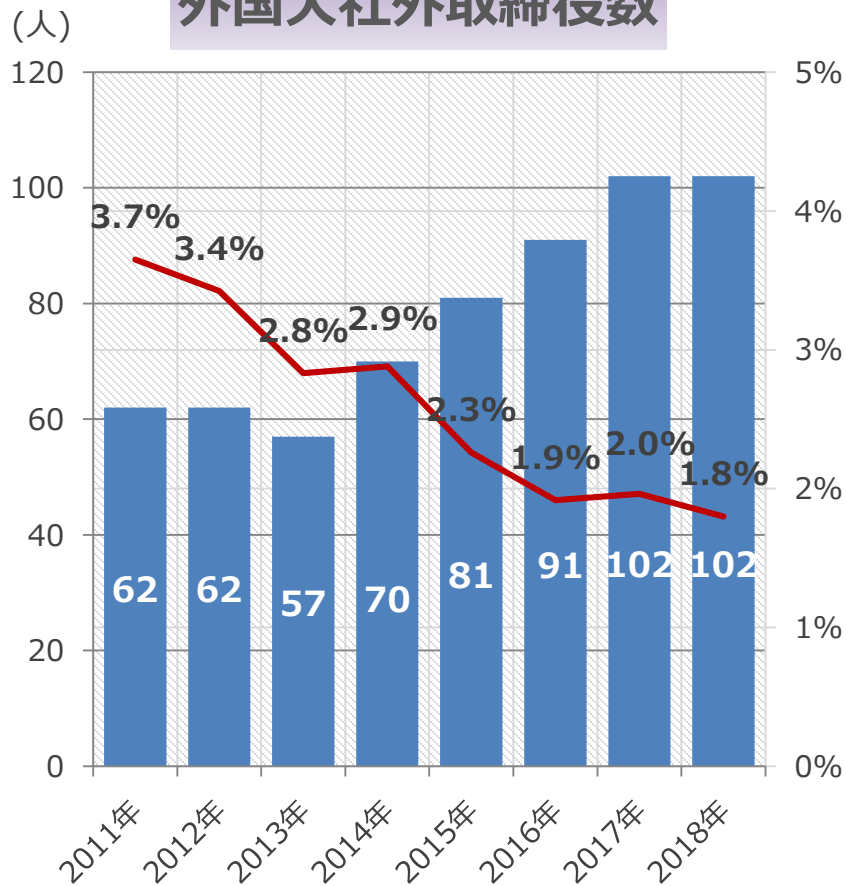
女性社外監査役に占める割合 (前年度)

■ 独立役員 ■ 非独立役員

外国人社外取締役の選任状況

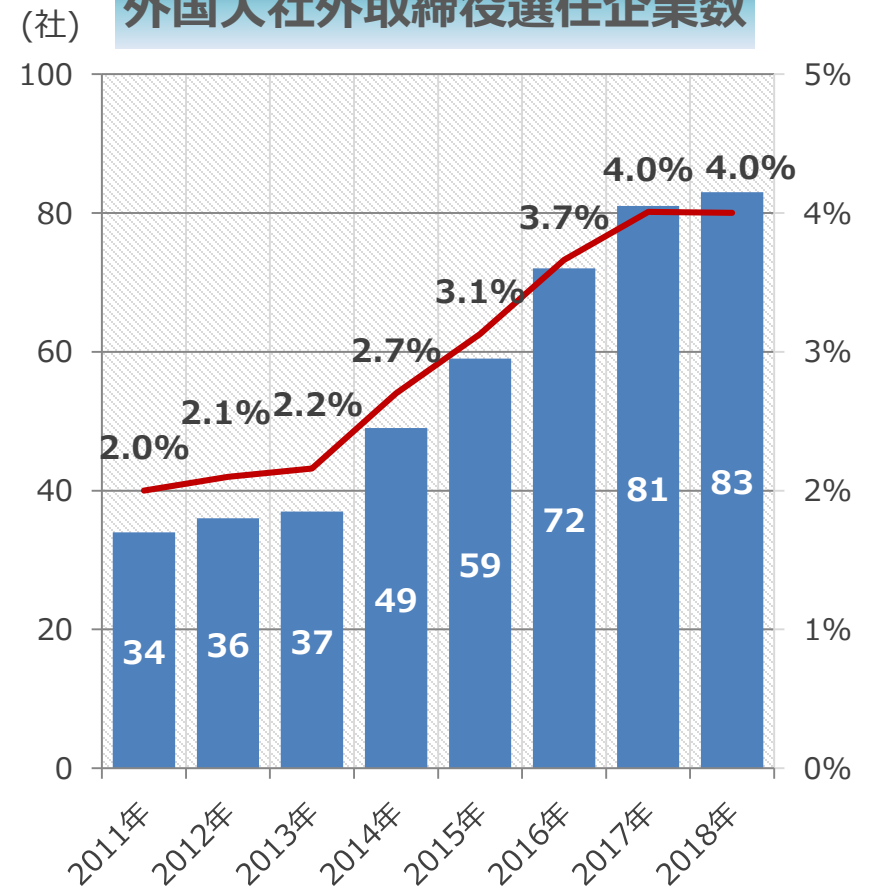
(東証一部2092社)

外国人社外取締役数



■ 外国人社外取締役人数
— 外国人社外取締役比率

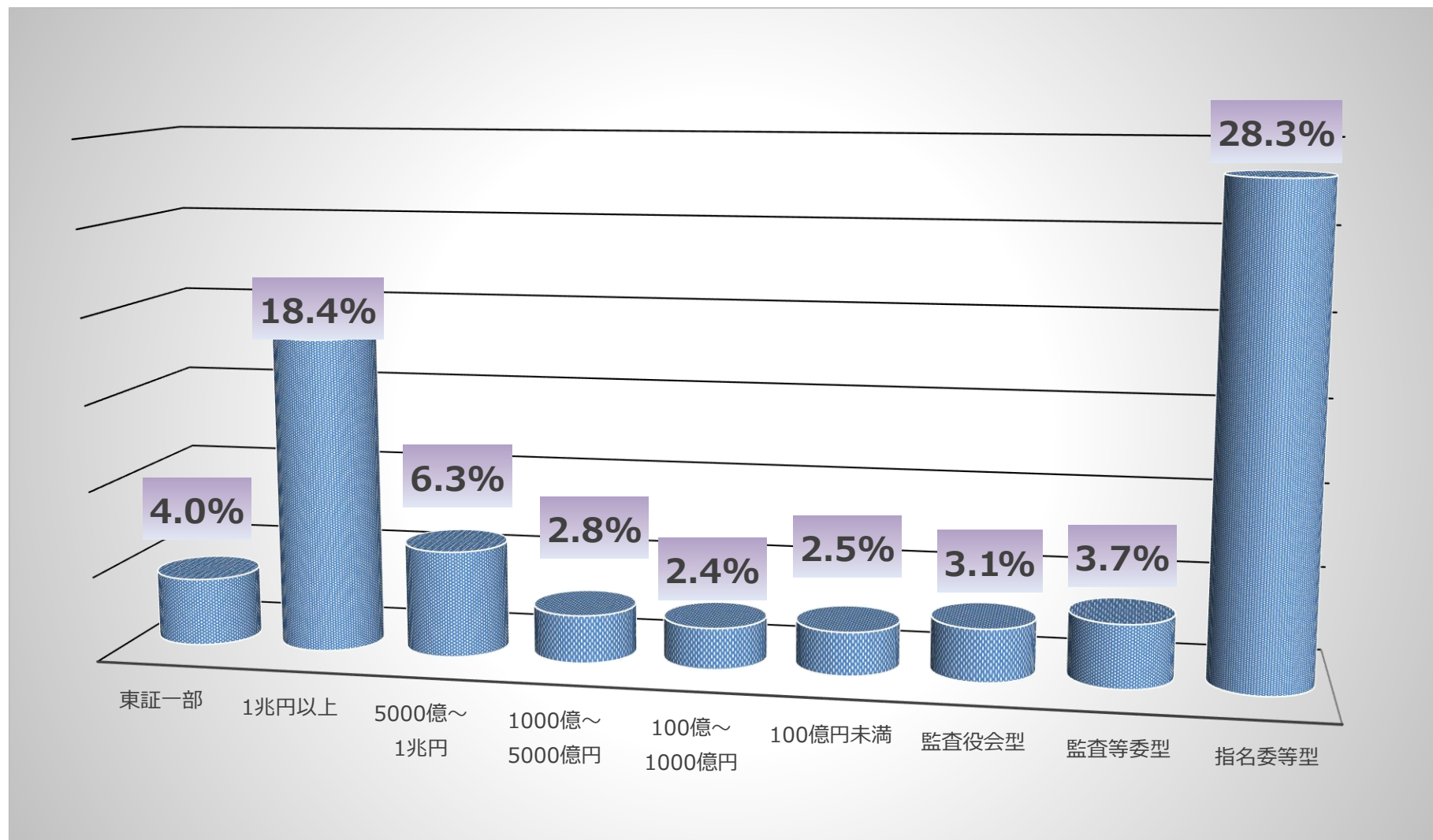
外国人社外取締役選任企業数



■ 外国人社外取締役選任企業数
— 外国人社外取締役選任企業比率

外国人社外取締役選任企業の比率

(東証一部2092社)



外国人社外取締役を選任している企業

(東証一部2092社)

外国人社外取締役を選任している企業は前年度 81社から83社へ増加 (13社増、11社減)

5名 : 0社 ↓ (1社) / 4名 : 1社 ↑ (0社) / 3名 : 1社 → (1社) / 2名 : 14社 ↑ (12社) / 1名 : 67社 ↑ (58社)

4名 (1社)

(株)日立製作所*

3名 (1社)

(株)アゴーラ・ホスピタリティー・グループ

2名 (14社)

コカ・コーラボトラーズジャパンHD(株)**

(株)バロックジャパンリミテッド

(株)マクロミル*

日立化成(株)*

武田薬品工業(株)**

ヤフー(株)**

昭和シェル石油(株)

富士石油(株)

コスモエネルギーHD(株)**

スミダコーポレーション(株)*

(株)メガチップス

三井物産(株)

(株)三菱UFJ FG*

野村HD(株)*

1名 (67社)

GCA(株)**

パーソルHD(株)**

亀田製菓(株)

カルビー(株)

(株)ヤクルト本社

サッポロHD(株)

(株)TOKYO BASE**

(株)スシローグローバルHD**

(株)ディー・エル・イー

(株)アバント

インフォテリア(株)

信越化学工業(株)

(株)レグス

(株)フェイス

イーザイ(株)*

日本オラクル(株)*

楽天(株)

タカラバイオ(株)

(株)MORESCO

出光興産(株)

(株)プリチストン*

日本板硝子(株)*

(株)エンビプロ・HD**

住友電気工業(株)

昭和電線HD(株)

東洋シヤッター(株)

(株)LIXILグループ*

日本郵政(株)*

(株)オプトラン

日本金銭機械(株)

宮越HD(株)**

サンケン電気(株)

シャープ(株)**

ソニー(株)*

アズビル(株)

(株)イマジカ・ロボット HD**

(株)デンソー

(株)エンプラス**

(株)ユーシン**

K O A (株)

日立造船(株)

三菱重工業(株)**

川崎重工業(株)

(株)F P G

日産自動車(株)

トヨタ自動車(株)

G M B (株)

武蔵精密工業(株)**

市光工業(株)

(株)三城HD

藤森工業(株)**

豊田通商(株)

東京エレクトロン(株)

セイコーHD(株)

(株)チヨダ

イオン(株)*

(株)新生銀行

(株)三井住友FG*

オリックス(株)*

S O M P O HD(株)

(株)日本取引所グループ*

第一生命HD(株)**

(株)エムティーアイ

電源開発(株)

トランス・コスモス(株)**

(株)グルメ杵屋

ソフトバンクグループ(株)

コカ・コーラボトラーズジャパンHD(株)は

コカ・コーラボトラーズジャパン(株)より

商号変更

- ① 赤字は新規 (13社)
- ② 下線は売上高1兆円以上 (28社)
- ③ * は指名委員会等設置会社 (17社)
- ④ ** は監査等委員会設置会社 (19社)

社外役員兼任状況

- 東証一部2092社における社外役員純人数は前年度7551名から**7911名**へ増加
- 兼任数：
 - 2社以上：1079名（純人数の14.3%）から**1124名**（14.2%）へ増加
 - 3社以上：246名（3.3%）から**263名**（3.3%）へ増加
 - 4社以上：62名（0.8%）から**62名**（0.8%）と変わらず

(敬称略)

	氏名	主な経歴	性別	年齢	社外取締役	社外監査役	総計
1	夏野 剛	会社役員	男	53	7		7
2	相京 重信	金融機関経営者	男	68	5		5
3	奥 正之	金融機関経営者	男	73	4	1	5
4	高岡 美佳	大学教授	女	50	4	1	5
5	花井 健	金融機関役員	男	63	4	1	5
6	永易 克典	金融機関経営者	男	71	3	2	5
7	秋山 智史	金融機関経営者	男	82	4		4
8	安藤 隆春	政府機関	男	68	4		4
9	伊藤 邦雄	大学教授	男	66	4		4
10	内永 ゆか子	外資系・会社役員	女	71	4		4
11	浦野 光人	企業経営者	男	70	4		4
12	川田 達男	企業経営者	男	78	4		4
13	北畑 隆生	政府機関	男	68	4		4
14	国谷 史朗	弁護士	男	61	4		4
15	黒田 由貴子	会社役員	女	54	4		4
16	幸田 真音	作家	女	67	4		4
17	五味 廣文	政府機関	男	69	4		4
18	残間 里江子	企業経営者	女	68	4		4
19	白井 文	政府機関	女	58	4		4
20	関 誠夫	企業経営者	男	73	4		4
21	田中 早苗	弁護士	女	55	4		4
22	佃 和夫	企業経営者	男	74	4		4
23	名和 高司	大学教授・外資系	男	61	4		4
24	萩原 敏孝	企業経営者	男	78	4		4
25	藤原 健嗣	企業経営者	男	71	4		4
26	御立 尚資	外資系	男	61	4		4
27	安田 隆二	外資系・大学教授	男	72	4		4
28	山田 秀雄	弁護士	男	66	4		4
29	有田 知徳	政府機関・弁護士	男	70	3	1	4
30	岡 俊子	外資系	女	54	3	1	4
31	菅野 寛	大学教授	男	59	3	1	4

	氏名	主な経歴	性別	年齢	社外取締役	社外監査役	総計
32	金野 志保	弁護士	女	55	3	1	4
33	齊田 國太郎	政府機関・弁護士	男	75	3	1	4
34	酒谷 佳弘	公認会計士	男	61	3	1	4
35	白田 佳子	大学教授	女	65	3	1	4
36	竹原 相光	公認会計士	男	66	3	1	4
37	田中 優次	企業経営者	男	70	3	1	4
38	野原 佐和子	企業経営者	女	60	3	1	4
39	橋本 孝之	外資系・企業経営者	男	63	3	1	4
40	濱 邦久	政府機関・弁護士	男	83	3	1	4
41	藤田 浩司	弁護士	男	56	3	1	4
42	松田 千恵子	外資系	女	53	3	1	4
43	松山 遙	弁護士	女	50	3	1	4
44	荒尾 幸三	弁護士	男	72	2	2	4
45	小泉 淑子	弁護士	女	74	2	2	4
46	佐伯 照道	弁護士	男	75	2	2	4
47	未綱 隆	政府機関	男	69	2	2	4
48	高木 繁雄	金融機関経営者	男	70	2	2	4
49	高山 靖子	会社員	女	60	2	2	4
50	三宅 雄一郎	弁護士	男	70	2	2	4
51	宮島 司	大学教授	男	67	2	2	4
52	茂木 友三郎	企業経営者	男	83	2	2	4
53	八木 和則	会社役員	男	69	2	2	4
54	伊藤 鉄男	政府機関・弁護士	男	70	1	3	4
55	北田 幹直	政府機関・弁護士	男	66	1	3	4
56	木下 俊男	公認会計士	男	69	1	3	4
57	佐藤 美樹	金融機関経営者	男	68	1	3	4
58	辻山 栄子	大学教授	女	70	1	3	4
59	中森 真紀子	公認会計士	女	54	1	3	4
60	松井 巖	政府機関・弁護士	男	64	1	3	4
61	須藤 修	弁護士	男	66		4	4
62	山口 勝之	弁護士	男	51		4	4

社外役員の年齢と在任期間

(東証一部2092社)

- **最年長**：社外取締役は92才↑（前年度 91才）、社外監査役は90才↑（前年度 89才）
- **最長在任期間**：社外取締役は27年↑（前年度 26年）、社外監査役は48年↑（前年度 47年）
- 現任の社外監査役で**在任8年以上**は22.2%↑（前年度 21.7%）

	社外取締役			社外監査役			全社外役員
	独立役員	非独立役員	合計	独立役員	非独立役員	合計	
現役役員の平均年齢	64.5 ↑	60.1 →	64.2 ↑	63.9 ↑	63.3 ↑	63.8 ↑	64.0 ↑
新任役員の平均年齢	61.8 ↓	57.6 ↓	61.2 ↓	59.9 ↓	58.9 ↑	59.6 ↓	60.8 ↓
退任役員の平均年齢	66.2 ↓	58.9 ↓	64.7 ↓	65.5 ↓	62.6 ↓	64.6 ↓	64.7 ↓
退任役員の 平均在任期間（年）	4.4 ↓	3.2 ↓	4.1 ↓	6.8 ↑	5.2 ↓	6.3 ↓	5.1 ↓

第3部

役員選任の結果分析

2017年4月～2018年3月決算企業
東証一部上場企業（2092社）

社外役員選任の結果分析

(東証一部で本年度選任された社外役員5183名)

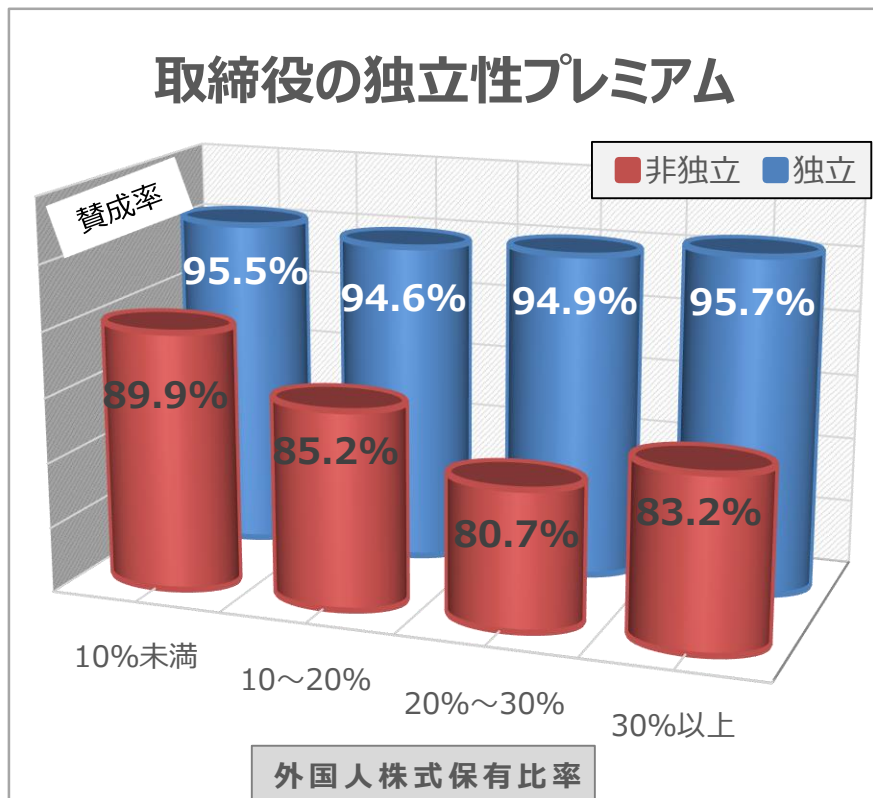
社外取締役の賛成率平均値

監査役会型	監査等委型	指名委等型
94.6%	93.5%	95.7%

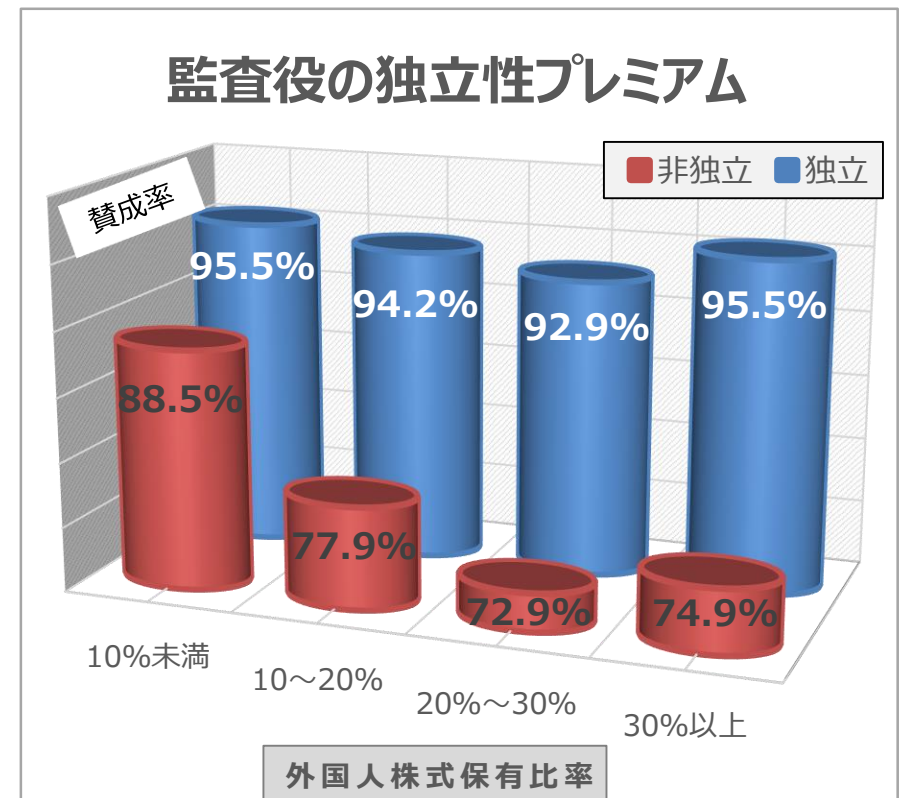
社外監査役の賛成率平均値

監査役会型
92.1%

取締役の独立性プレミアム



監査役の独立性プレミアム



社外役員の賛成率調査

(東証一部で本年度選任された社外役員5183名)

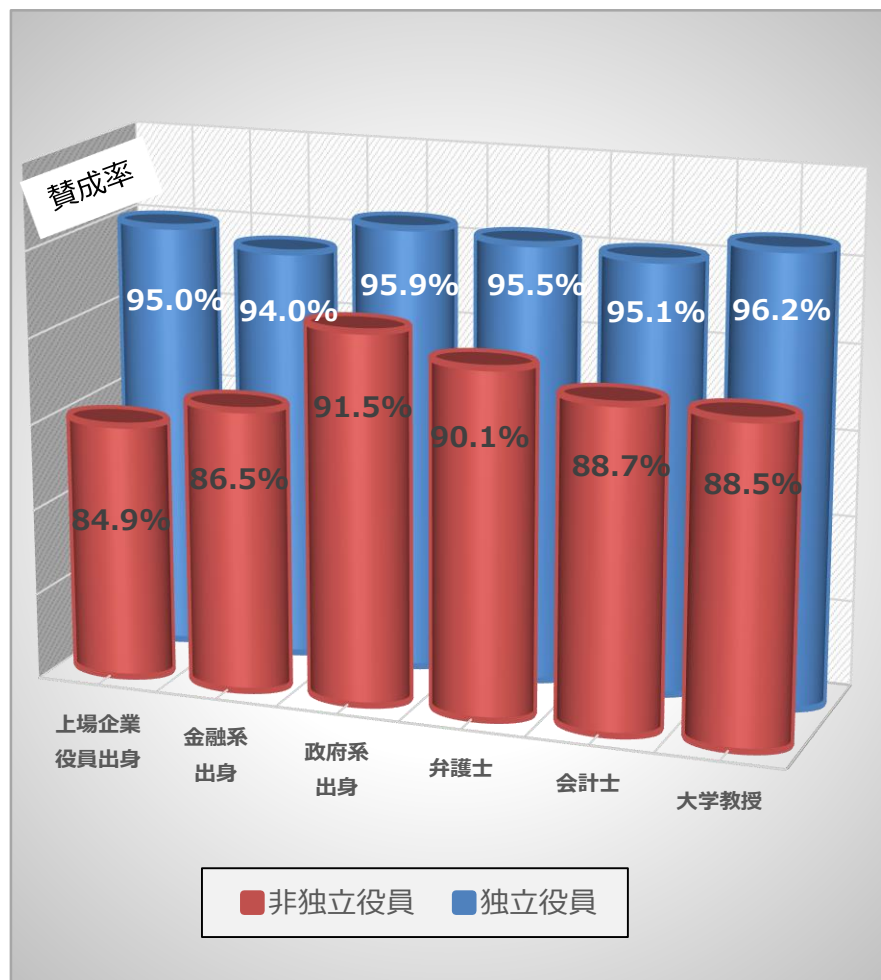
(敬称略)

	企業名	組織形態	外国人 株式保有	役職区分	名前	年齢	在任 年数	独立	主な経歴	賛成率	最高値 との差分	取締役会 出席率	監査役会 出席率
1	(株)アドバネクス	監査役会	～10%	社外取締役	中野 隆平	59	0	独立	企業経営者	50.5%	49.0		
2	(株)アドバネクス	監査役会	～10%	社外取締役	小谷 健	71	0	独立	企業経営者	50.5%	49.0		
3	(株)アドバネクス	監査役会	～10%	社外取締役	福島 正	74	0	独立	企業経営者	50.5%	49.0		
4	ウシオ電機(株)	監査等委	30%～	社外取締役	金丸 恭文	64	3	独立	企業経営者	51.3%	33.8	71.4%	
5	シークス(株)	監査役会	10%～20%	社外監査役	手島 泉	62	0		会社員	55.2%	0.0		
6	日神不動産(株)	監査役会	30%～	社外取締役	青島 由雄	70	3	独立	会社役員	55.8%	42.3	73.3%	
7	(株)サイバーエージェント	監査等委	30%～	社外取締役	堀内 雅生	48	0	独立	会社役員・税理士	56.6%	41.1	92.9%	100.0%
8	古河電気工業(株)	監査役会	20%～30%	社外取締役	寺谷 達夫	69	3		会社員	57.8%	38.2	100.0%	
9	(株)日本触媒	監査役会	20%～30%	社外監査役	田口 聡	60	0		会社役員	57.9%	36.6		
10	世紀東急工業(株)	監査役会	20%～30%	社外監査役	鈴木 良彦	61	0		会社員	58.0%	37.3		
11	(株)有沢製作所	監査役会	10%～20%	社外監査役	酒井 光一	57	0		金融機関役員	60.1%	37.3		
12	(株)有沢製作所	監査役会	10%～20%	社外監査役	河合 慎次郎	59	0		金融機関役員	60.3%	37.1		
13	サカイオーベックス(株)	監査等委	10%～20%	社外取締役	田中 良幸	58	3		会社役員	60.5%	38.6	30.8%	
14	(株)カカコム	監査役会	30%～	社外取締役	樽谷 典洋	52	1		会社役員	61.1%	38.8	61.5%	
15	イオンフィナンシャルサービス(株)	監査役会	20%～30%	社外監査役	鈴木 順一	61	0		会社役員	62.0%	34.3		
16	日本化薬(株)	監査役会	10%～20%	社外監査役	山下 敏彦	62	0		金融機関役員	62.0%	35.8		
17	古河電気工業(株)	監査役会	20%～30%	社外取締役	相馬 信義	73	5		企業経営者	62.0%	33.9	95.0%	
18	(株)富士通ゼネラル	監査役会	20%～30%	社外監査役	広瀬 陽一	60	0		会社役員	62.2%	37.4		
19	KYB(株)	監査役会	20%～30%	社外監査役	齋藤 考	58	0		金融機関役員	62.7%	33.9		
20	(株)サイバーエージェント	監査等委	30%～	社外取締役	沼田 功	54	0	独立	企業経営者	62.8%	34.8	100.0%	100.0%
21	(株)ジェイテクト	監査役会	20%～30%	社外監査役	若林 宏之	62	0		会社役員	63.3%	30.8		
22	宮地エンジニアリンググループ(株)	監査役会	～10%	社外取締役	石崎 浩	71	3	独立	会社役員	63.6%	34.9	55.6%	
23	SBI HD(株)	監査役会	30%～	社外取締役	浅枝 芳隆	62	1		公認会計士	63.8%	34.5	100.0%	
24	(株)キャリアデザインセンター	監査役会	10%～20%	社外監査役	菅原 隆志	64	0		公認会計士	63.8%	0.0		
25	サトーHD(株)	監査役会	30%～	社外取締役	鈴木 賢	70	16	独立	企業経営者	63.9%	34.4	69.2%	
26	東洋炭素(株)	監査役会	10%～20%	社外監査役	田中 耕一郎	52	3	独立	公認会計士	64.0%	34.1	94.1%	100.0%
27	東京鐵鋼(株)	監査等委	30%～	社外取締役	高原 正彦	71	2	独立	会社役員	64.2%	35.0	95.0%	
28	住友ベークライト(株)	監査役会	20%～30%	社外取締役	上田 博	61	0		会社役員	64.5%	32.9		
29	豊田通商(株)	監査役会	20%～30%	社外監査役	豊田 周平	71	0		企業経営者	64.6%	35.2		
30	オーエスジー(株)	監査等委	30%～	社外取締役	小野 喬四朗	78	2	独立	企業経営者	65.0%	30.6	100.0%	

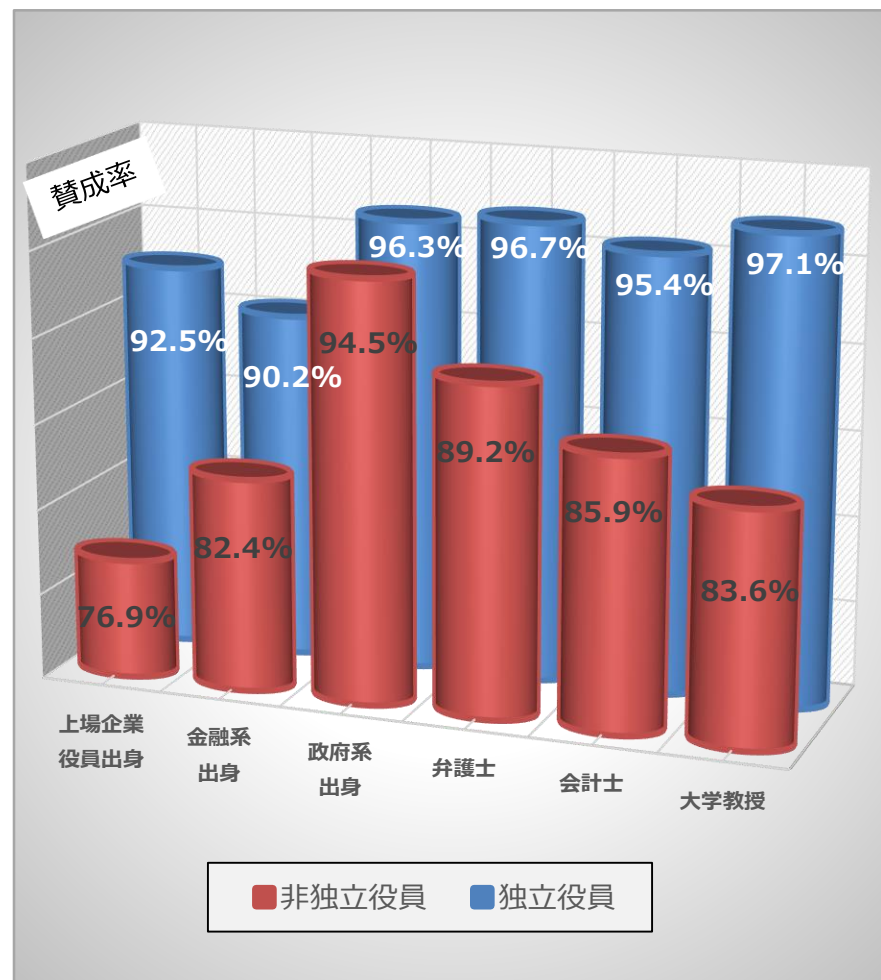
社外役員の賛成率：経歴による影響

(東証一部で本年度選任された社外役員5183名)

社外取締役

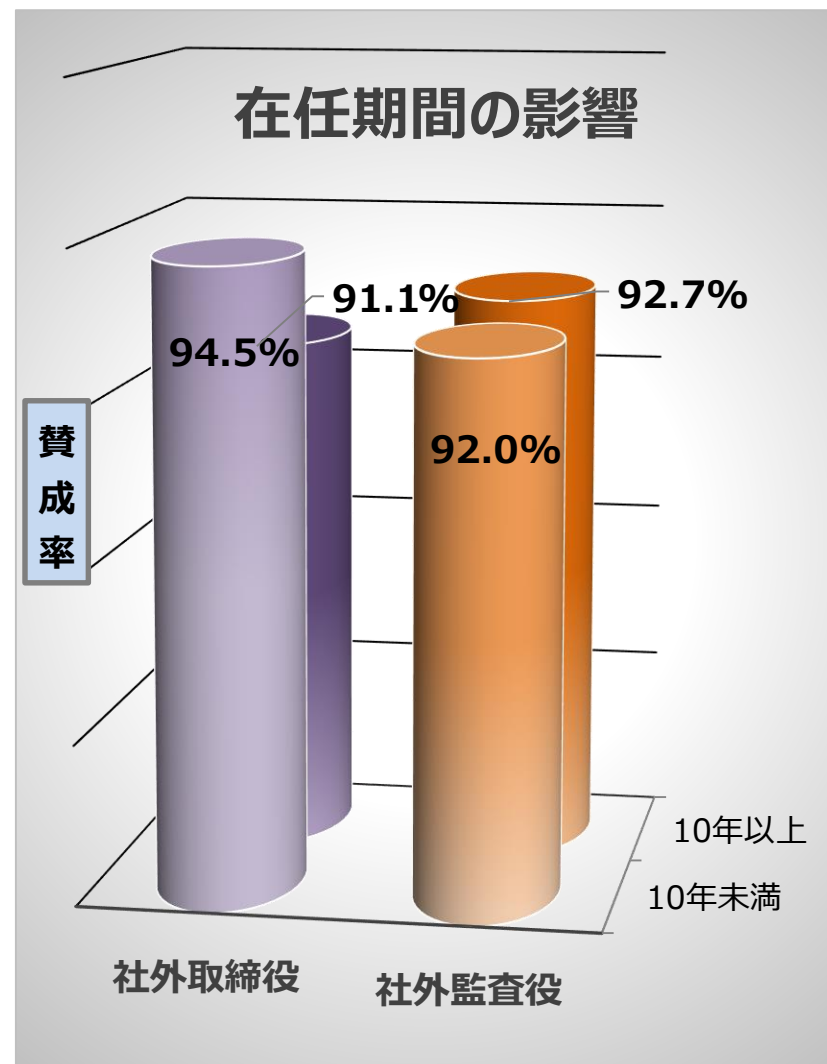
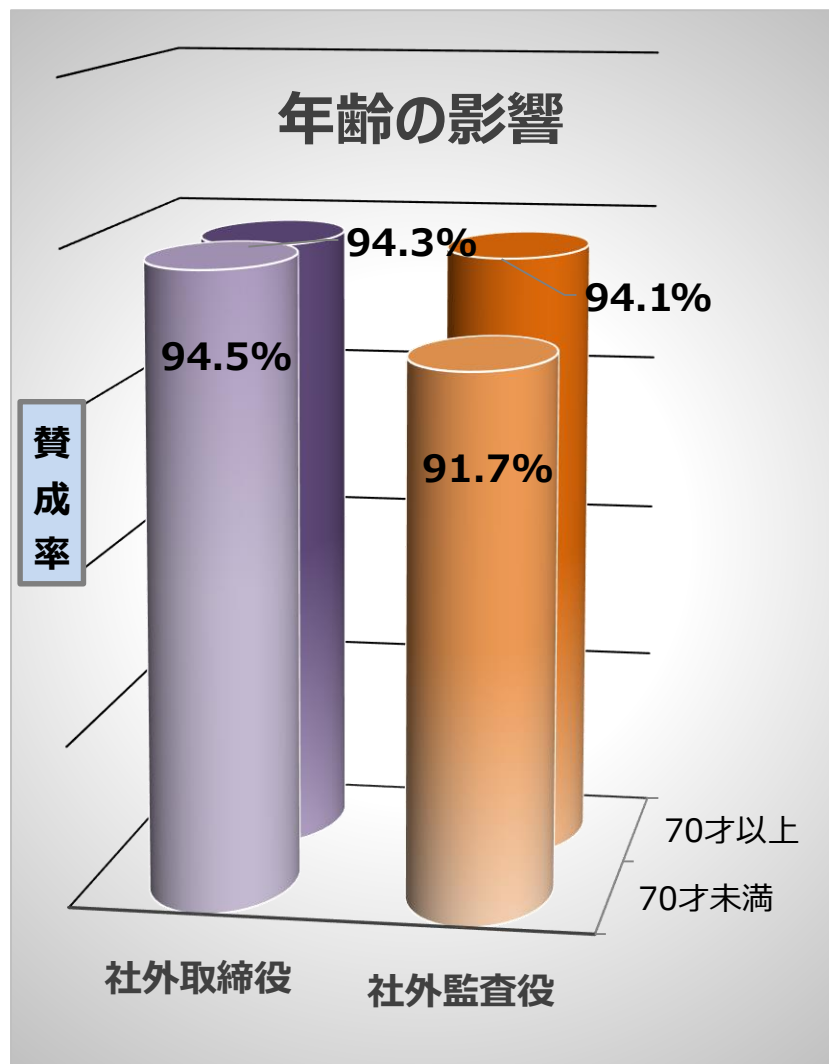


社外監査役



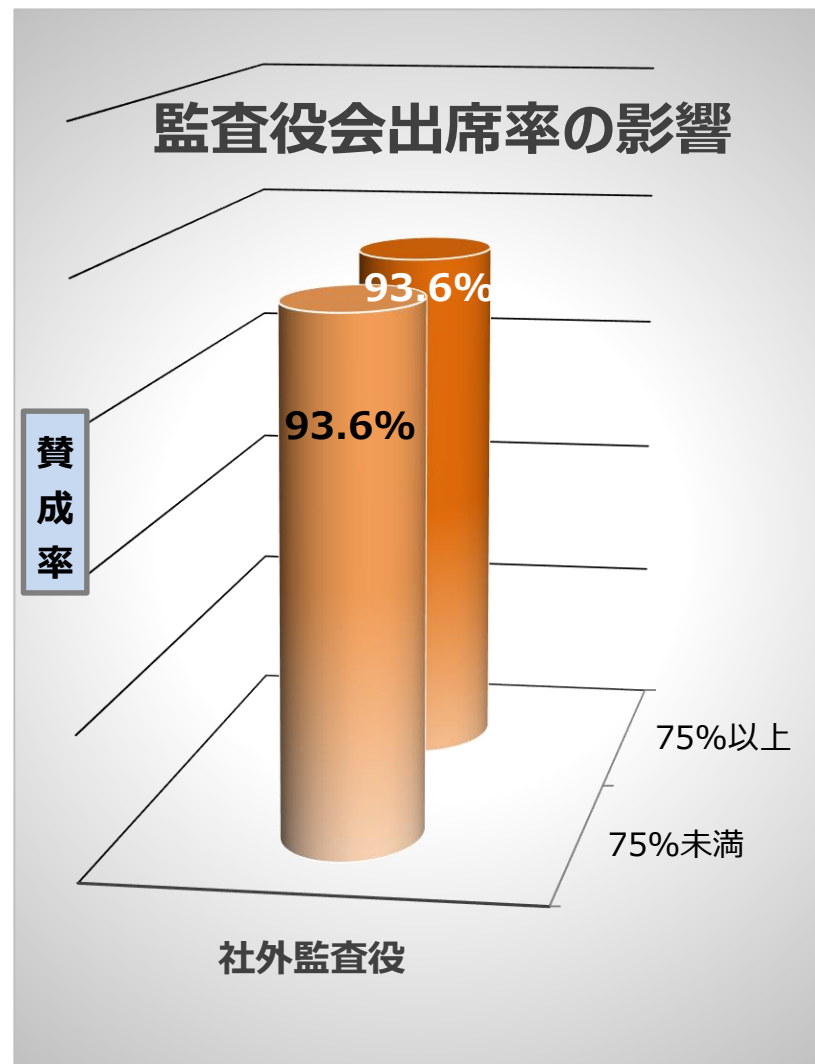
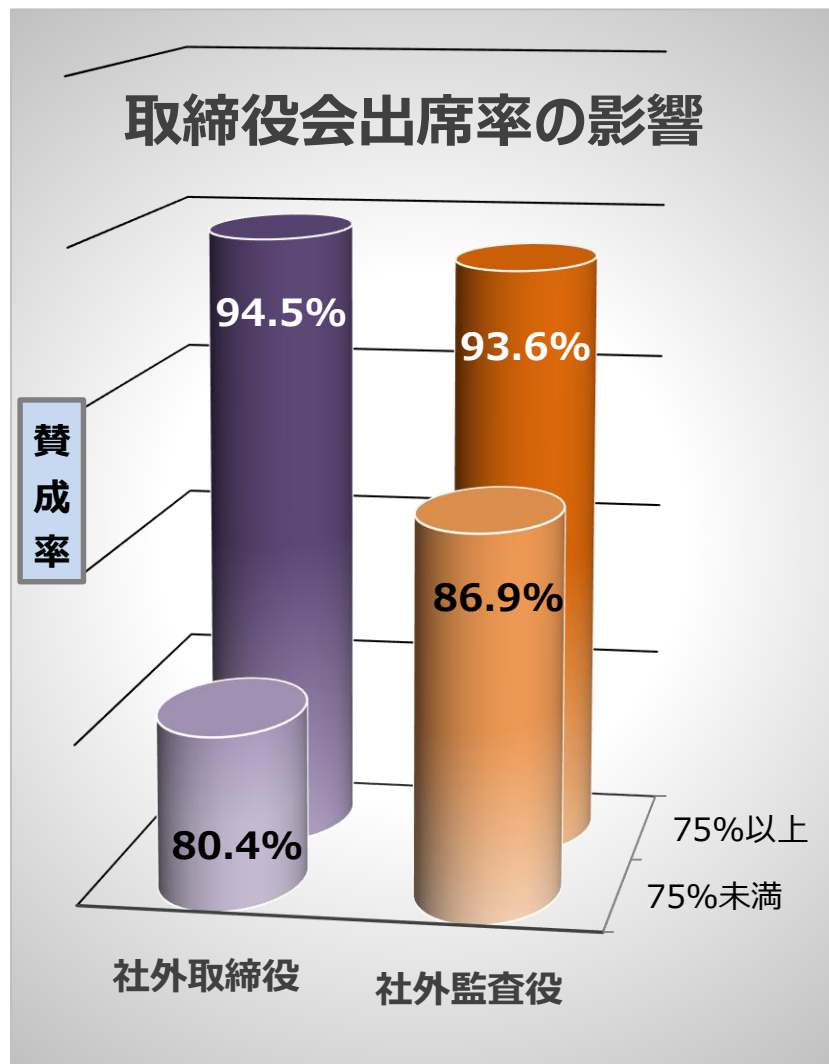
社外役員の賛成率：年齢・在任期間による影響

(東証一部で本年度選任された社外役員5183名)



社外役員の賛成率：出席率による影響

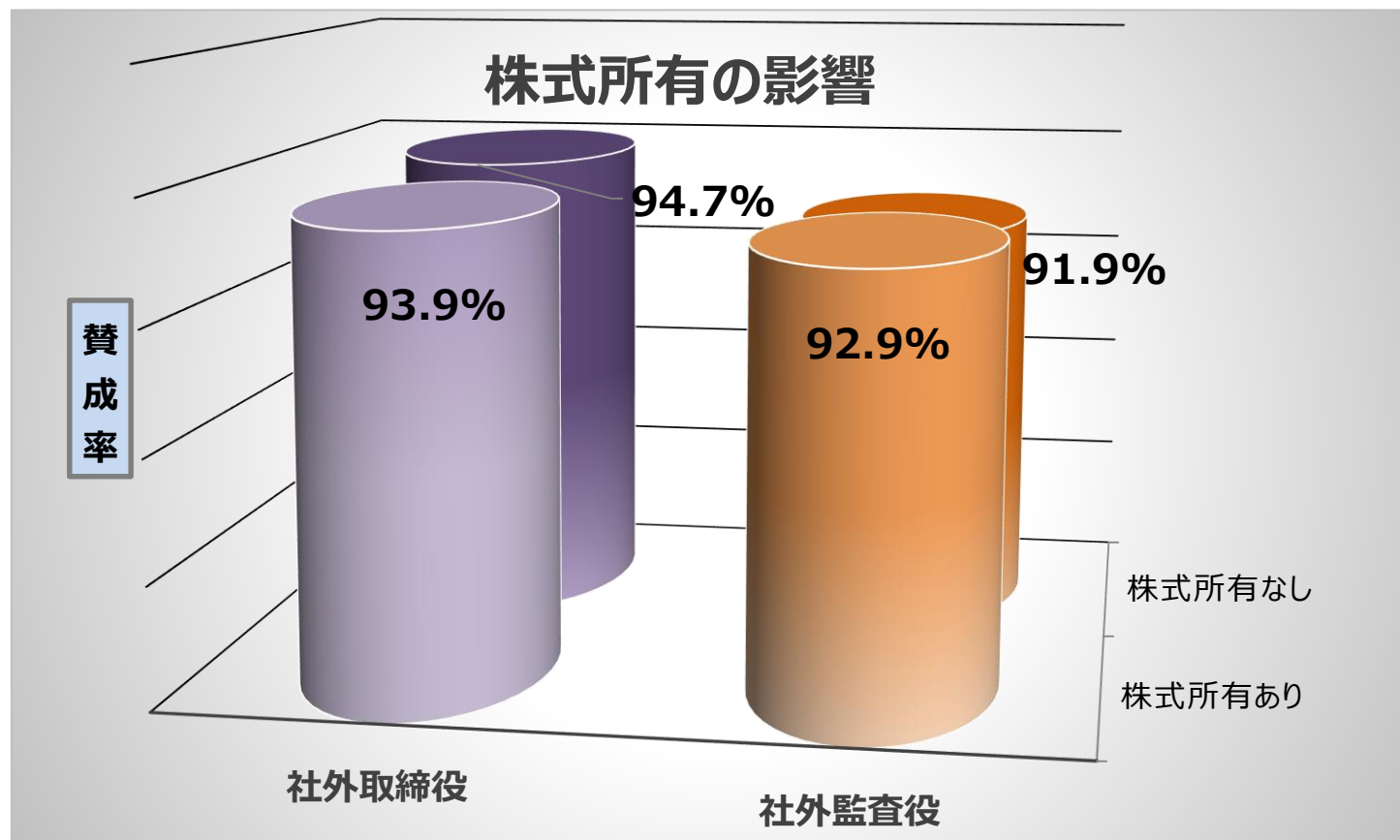
(東証一部で本年度選任された社外役員5183名)



社外役員の賛成率：株式所有による影響

(東証一部で本年度選任された社外役員5183名)

	社外取締役	社外監査役
株式所有者の比率	36.2%	33.6%



社長・会長の賛成率調査

(東証一部2499名)

(敬称略)

	企業名	組織形態	外国人 株式保有	役職区分	名前	年齢	在任 年数	賛成率	最高値 との差分	社外 取締役数	ROE 5年平均
1	シュッピン(株)	監査役会	20%~30%	社長	小野 尚彦	44	2	52.2%	32.0	1	25.4%
2	東洋製罐グループHD(株)	監査役会	20%~30%	会長	中井 隆夫	66	0	62.4%	35.9	5	0.5%
3	(株)テイクアンドグヴ・ニーズ	監査役会	10%~20%	会長	野尻 佳孝	46	8	63.3%	19.9	2	4.0%
4	(株)テイクアンドグヴ・ニーズ	監査役会	10%~20%	社長	岩瀬 賢治	50	3	63.3%	19.9	2	4.0%
5	美津濃(株)	監査等委	20%~30%	社長	水野 明人	68	12	64.5%	13.2	3	3.1%
6	日立造船(株)	監査役会	10%~20%	会長兼社長	谷所 敬	69	1	64.9%	33.3	3	4.2%
7	双葉電子工業(株)	監査等委	20%~30%	会長	桜田 弘	70	2	65.7%	15.5	3	-0.1%
8	イビデン(株)	監査等委	20%~30%	会長	竹中 裕紀	67	1	65.7%	18.8	6	-0.7%
9	(株)アイネス	監査役会	30%~	社長	森 悦郎	65	4	66.1%	30.1	2	3.0%
10	(株)廣濟堂	監査役会	~10%	社長	土井 常由	63	0	66.2%	7.5	1	4.7%
11	(株)フジ・メディア・HD	監査役会	10%~20%	会長	嘉納 修治	68	1	66.2%	24.1	5	3.6%
12	(株)商船三井	監査役会	30%~	会長	武藤 光一	64	3	67.1%	32.7	3	-3.7%
13	パイオニア(株)	監査役会	20%~30%	会長	小谷 進	68	0	67.1%	30.4	2	0.7%
14	シュッピン(株)	監査役会	20%~30%	会長	鈴木 慶	58	2	68.5%	15.7	1	25.4%
15	イビデン(株)	監査等委	20%~30%	社長	青木 武志	60	1	68.8%	15.6	6	-0.7%
16	積水ハウス(株)	監査役会	20%~30%	会長	阿部 俊則	66	0	69.1%	28.9	3	9.8%
17	(株)オートバックスセブン	監査役会	20%~30%	社長	小林 喜夫巳	62	2	69.3%	30.5	3	4.0%
18	(株)アイティフォー	監査等委	~10%	社長	東川 清	67	9	69.5%	17.5	2	8.5%
19	前澤化成工業(株)	監査役会	10%~20%	社長	窪田 政弘	60	3	69.5%	27.7	2	1.9%
20	(株)アトラエ	監査役会	10%~20%	社長	新居 佳英	43	13	69.8%	30.1	1	30.8%
21	日本甜菜製糖(株)	監査役会	10%~20%	会長	中村 憲治	70	0	70.0%	22.7	1	2.1%
22	アツギ(株)	監査役会	10%~20%	社長	工藤 洋志	53	4	70.2%	28.6	2	1.5%
23	双葉電子工業(株)	監査等委	20%~30%	社長	高橋 和伸	60	2	70.3%	10.9	3	-0.1%
24	日本証券金融(株)	監査役会	20%~30%	会長	増渕 稔	74	6	70.7%	28.2	3	2.9%
25	大日本印刷(株)	監査役会	20%~30%	会長	北島 義俊	84	0	70.9%	24.8	2	2.8%
26	日本証券金融(株)	監査役会	20%~30%	社長	小林 英三	69	6	70.9%	27.9	3	2.9%
27	EPS HD(株)	監査役会	30%~	会長	巖 浩	55	4	70.9%	24.7	1	11.4%
28	高周波熱錬(株)	監査役会	20%~30%	社長	溝口 茂	64	4	71.2%	10.9	2	3.6%
29	スルガ銀行(株)	監査役会	30%~	会長	岡野 光喜	73	2	71.3%	27.5	4	-
30	アルバイン(株)	監査等委	30%~	社長	米谷 信彦	62	2	71.3%	4.2	4	7.3%

追加資料

相談役・顧問等の状況

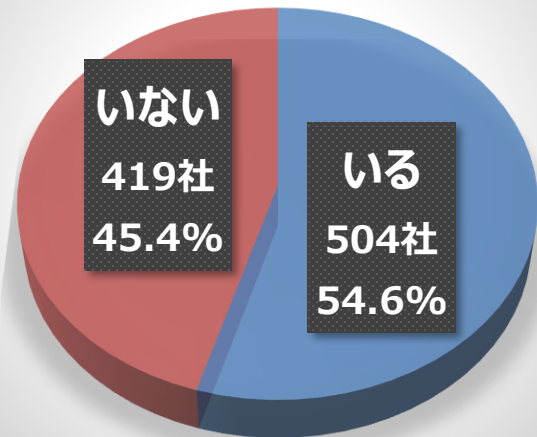
2018年9月
株式会社プロネット

相談役・顧問等の有無

(東証一部2092社)

元代表取締役社長等である相談役・顧問等の状況について開示している企業は東証一部2092社のうち923社 (44.1%)

相談役・顧問等の有無



相談役・顧問の制度について

相談役・顧問の制度や内規がある会社	269社
相談役・顧問の制度や内規がない会社	42社
相談役制度はないが、顧問制度はある会社	18社
相談役・顧問の制度を廃止した会社	17社
相談役制度は廃止したが、顧問等は設置している会社	27社

(開示企業923社のうち制度について記載があったのは375社)

	多い役職名	人数
1	相談役	301名
2	名誉顧問	141名
3	特別顧問	135名
4	顧問	117名
5	名誉会長	32名
6	最高顧問	14名
7	名誉相談役	13名
8	会長	8名
9	シニア・アドバイザー	5名
9	社友	5名

『相談役』がつく役職名： 327名

相談役／名誉相談役／常任相談役／特別相談役／名誉会長相談役／最高相談役／常勤相談役／相談役・常勤顧問／相談役・特別顧問／相談役会長／相談役名誉会長／取締役相談役

(人数の多い順、下線は重複)

『顧問』がつく役職名： 420名

名誉顧問／特別顧問／顧問／最高顧問／常任顧問／上席顧問／技術顧問／顧問・技監／上級顧問／相談役・常勤顧問／相談役・特別顧問／名誉技術顧問／名誉最高顧問／名誉特別顧問

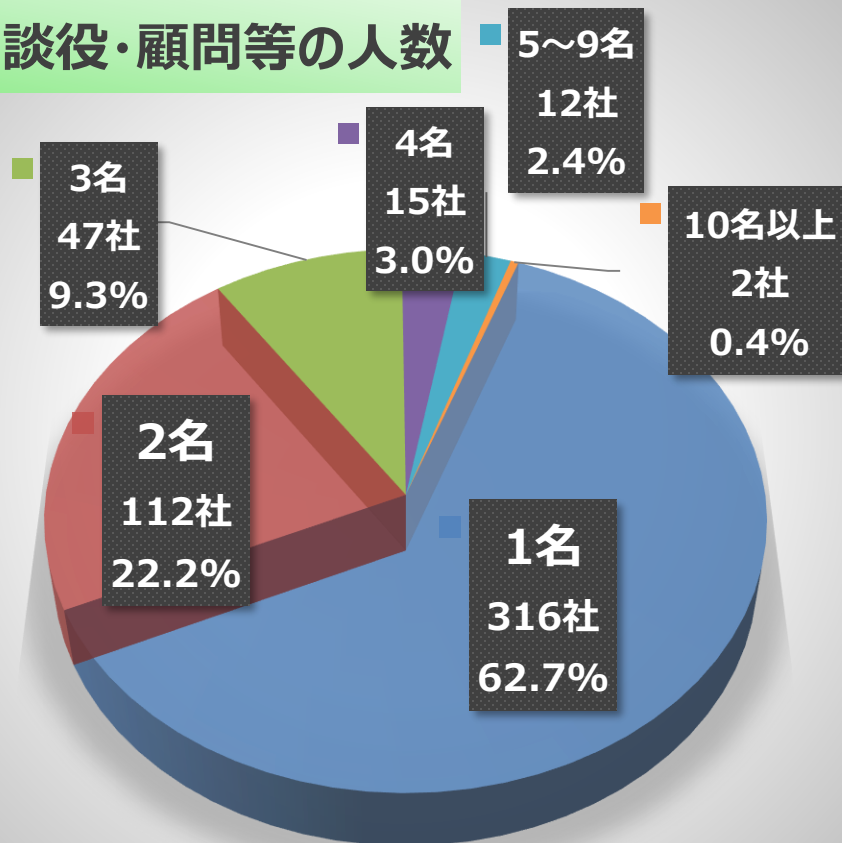
2018年7月1日時点で東証一部上場の2092社が2018年9月1日までに開示したデータで集計

相談役・顧問等の人数

(東証一部2092社)

開示企業923社のうち元代表取締役社長等である相談役・顧問等がいる504社における設置人数は、合計835名、1社あたり平均1.7名で1～2名の会社が85%を占める

相談役・顧問等の人数



相談役・顧問等の人数の多い会社

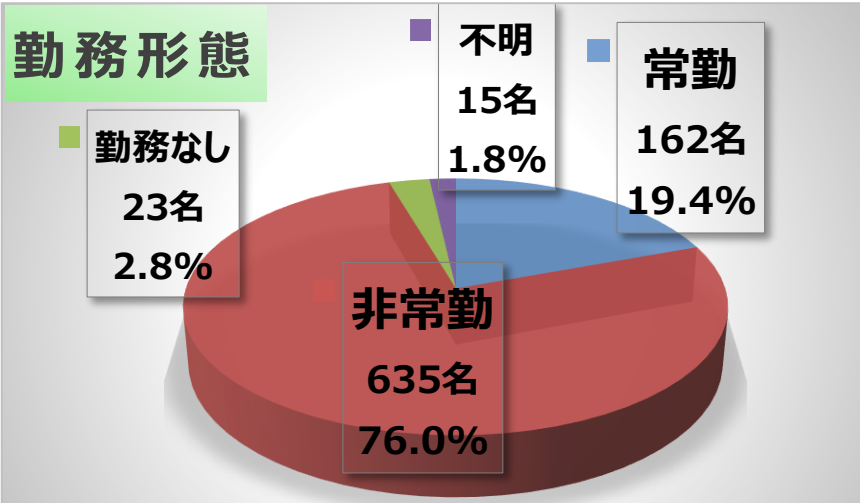
<13名> (株)三菱UFJ FG *	日本電信電話(株) 東京都競馬(株)
<11名> 三井住友トラスト・HD(株) *	<4名> (株)協和エクシオ 旭化成(株) 三菱瓦斯化学(株) 三井化学(株)
<9名> (株)三井住友FG *	住友ベークライト(株) 住友大阪セメント(株) 三菱マテリアル(株)
<8名> (株)三菱ケミカルHD *	(株)フジクラ * * ユニプレス(株) * * 三菱重工業(株) * *
<7名> (株)みずほFG *	(株)大和証券グループ本社 * (株)池田泉州HD 京浜急行電鉄(株)
<6名> MS&ADインシュアランスグループHD(株)	四国電力(株) * * 北海道電力(株)
<5名> コニカミノルタ(株) * 太平洋セメント(株) 日立建機(株) * トーヨーカネツ(株) * * (株)ニコン * * 三菱UFJリース(株)	

- ① 下線は売上高1兆円以上 (12社)
- ② * は指名委員会等設置会社 (8社)
- ③ * * は監査等委員会設置会社 (6社)

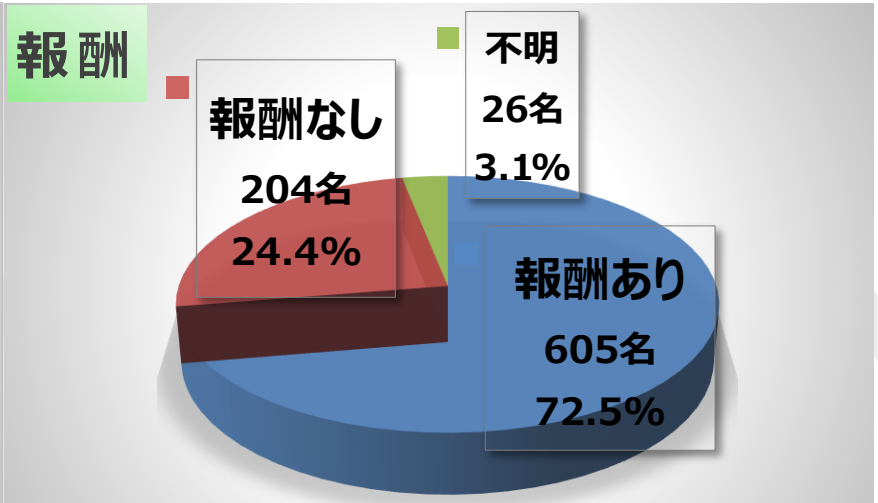
2018年7月1日時点で東証一部上場の2092社が2018年9月1日までに開示したデータで集計

相談役・顧問等の勤務状況

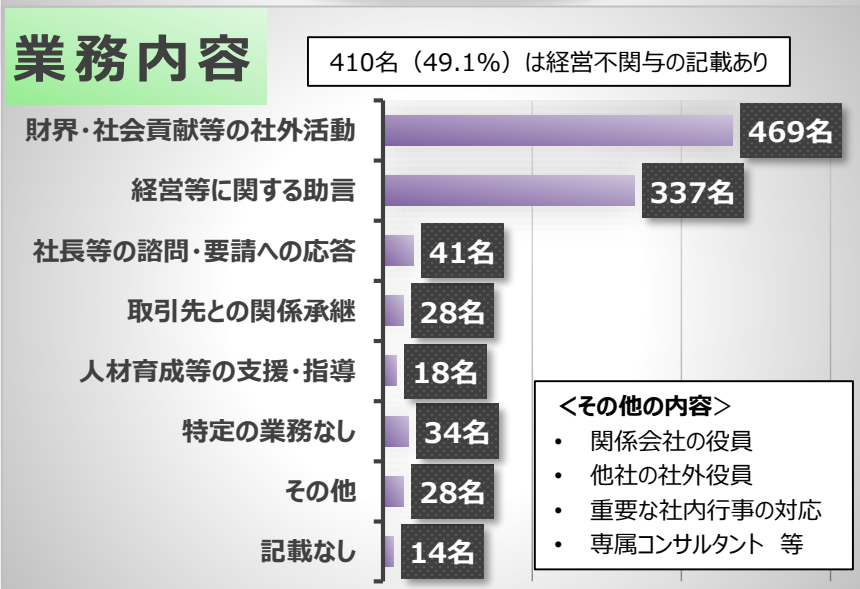
勤務形態



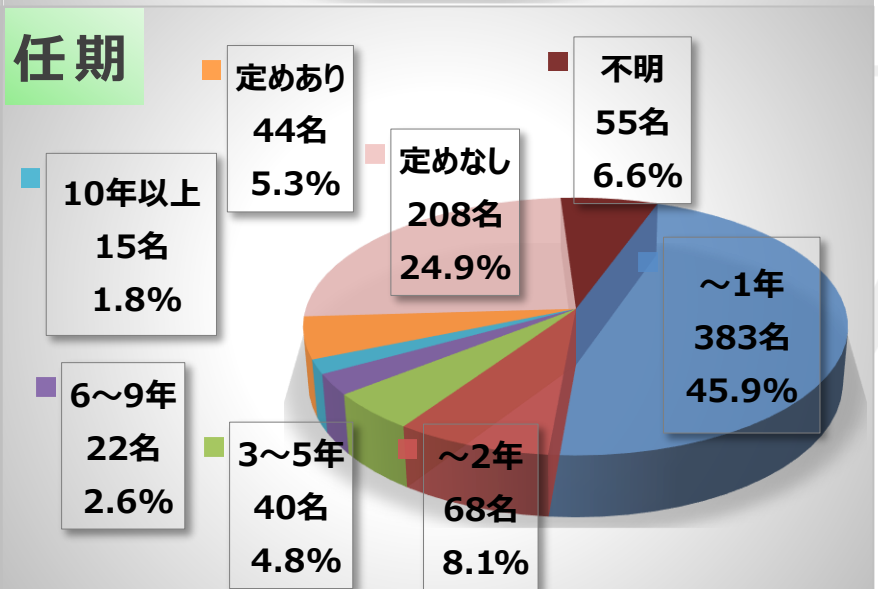
報酬



業務内容



任期



2018年7月1日時点で東証一部上場の2092社が2018年9月1日までに開示したデータで集計